

Mosaico da MATA
ATLÂNTICA CENTRAL
FLUMINENSE:
tecendo a rede das áreas
protegidas

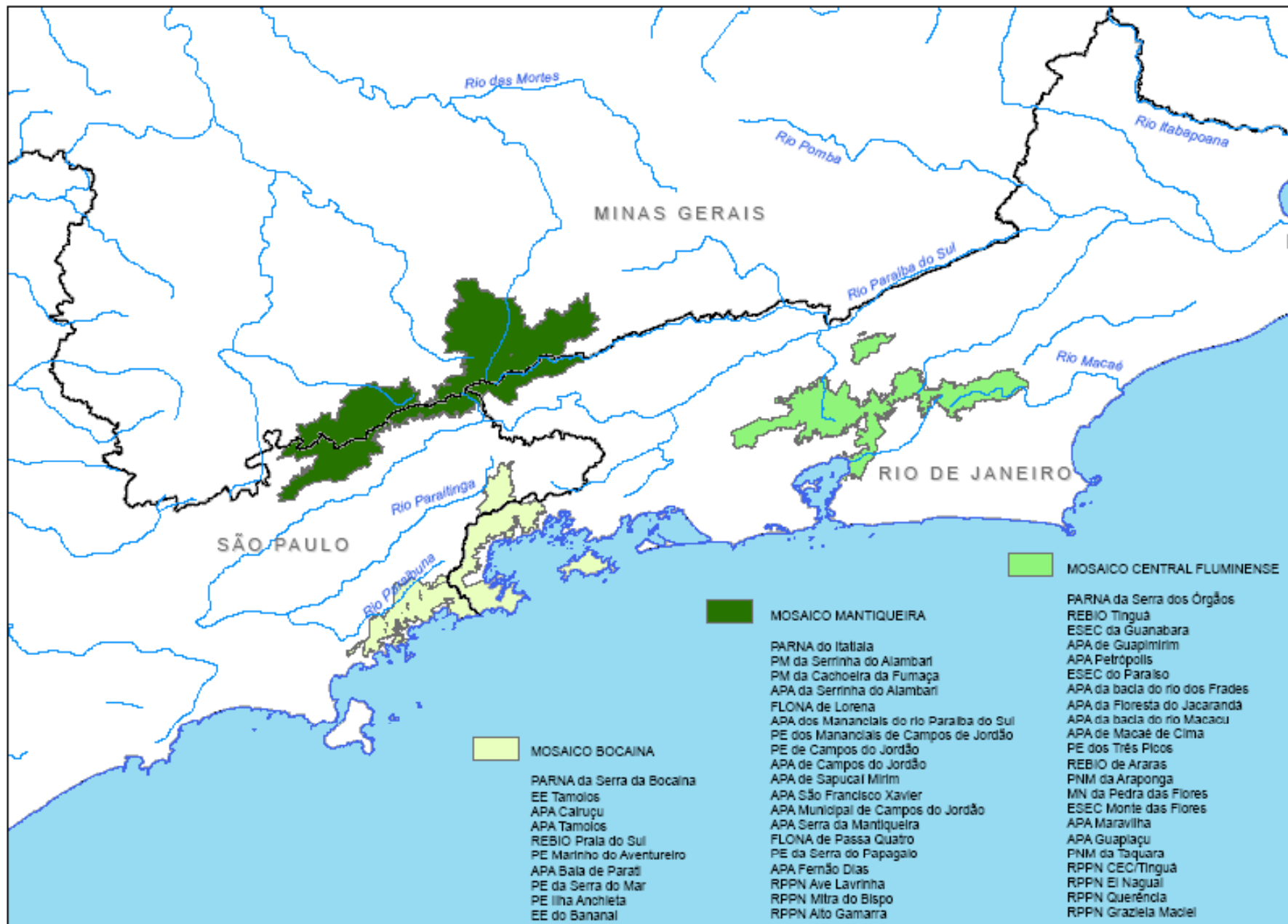
Breno Herrera
APA Guapimirim- Instituto Chico Mendes

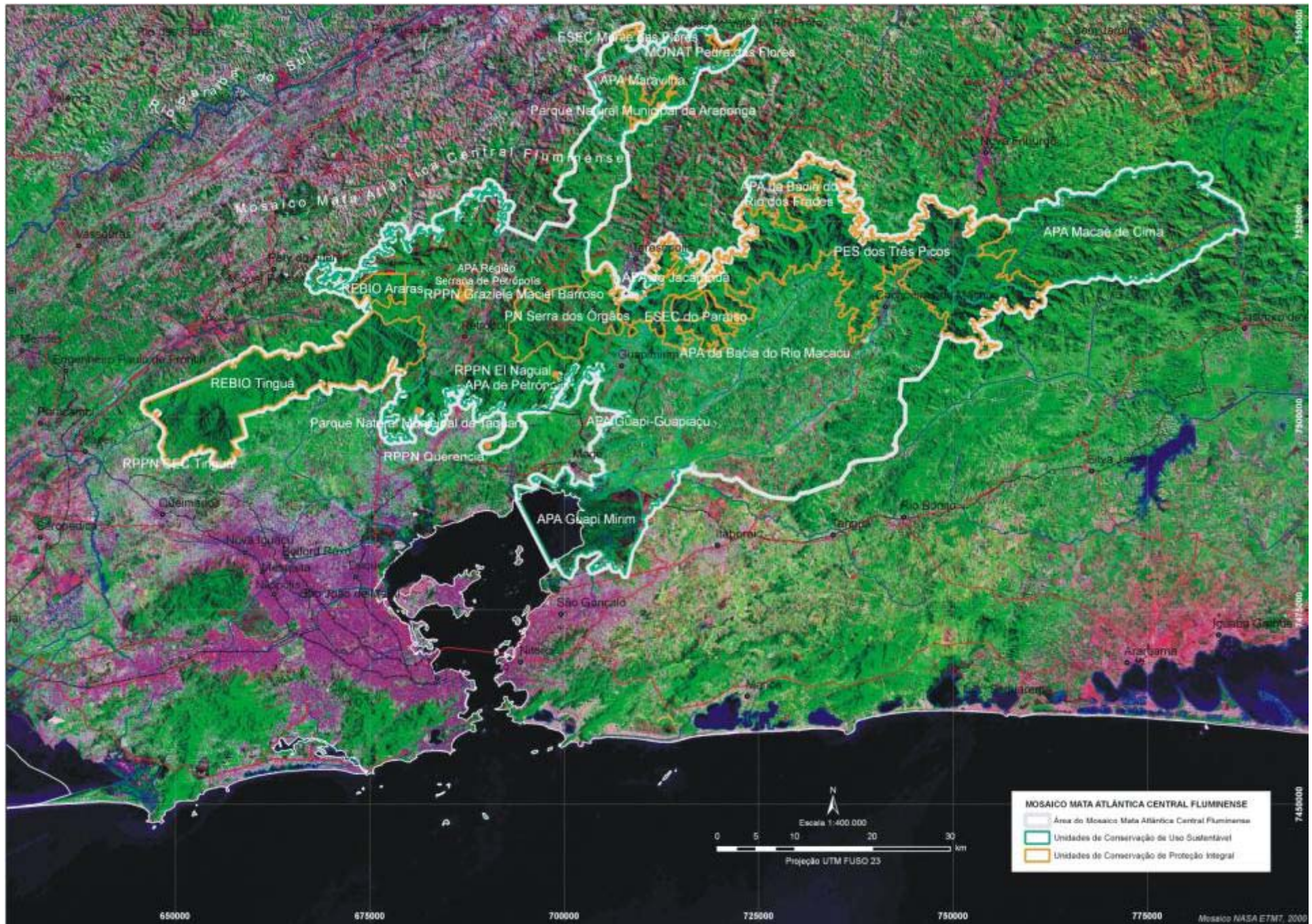
desafios para as UCs da mata atlântica:

- fragmentação: isolamento ecológico
- “se a farinha é pouca, meu pirão primeiro”: isolamento humano e institucional

oportunidades para as UCs da mata atlântica:

- tendência à integração, inter-UCs e com seu entorno: abordagem ecossistêmica, corredores, lema corrente da IUCN “benefits beyond boundaries”, mosaicos (SNUC, art. 26)











Conselho Consultivo

Poder Público	Sociedade civil
Chefes das UCs	1 representante do conselho gestor de cada UC (necessariamente da sociedade civil)
	Associação de RPPNs do Rio de Janeiro
4 entidades públicas de pesquisa	1 representante de cada Comitê de Bacia: Baía de Guanabara; CEIVAP; Piabanha, Paqueta e Preto; e Guandu

CONSELHO DO MOSAICO DA
MATA ATLÂNTICA CENTRAL
FLUMINENSE

Presidência

Secretaria-
executiva

Câmara
Técnica de
PROTEÇÃO

- *operações de fiscalização integradas*
- *acompanhamento de licenças ambientais*

Câmara
Técnica de
EDUCAÇÃO
AMBIENTAL

- *promoção de atividades e projetos de educação ambiental integrados*

Câmara
Técnica de
PESQUISA

- *ordenamento da pesquisa*

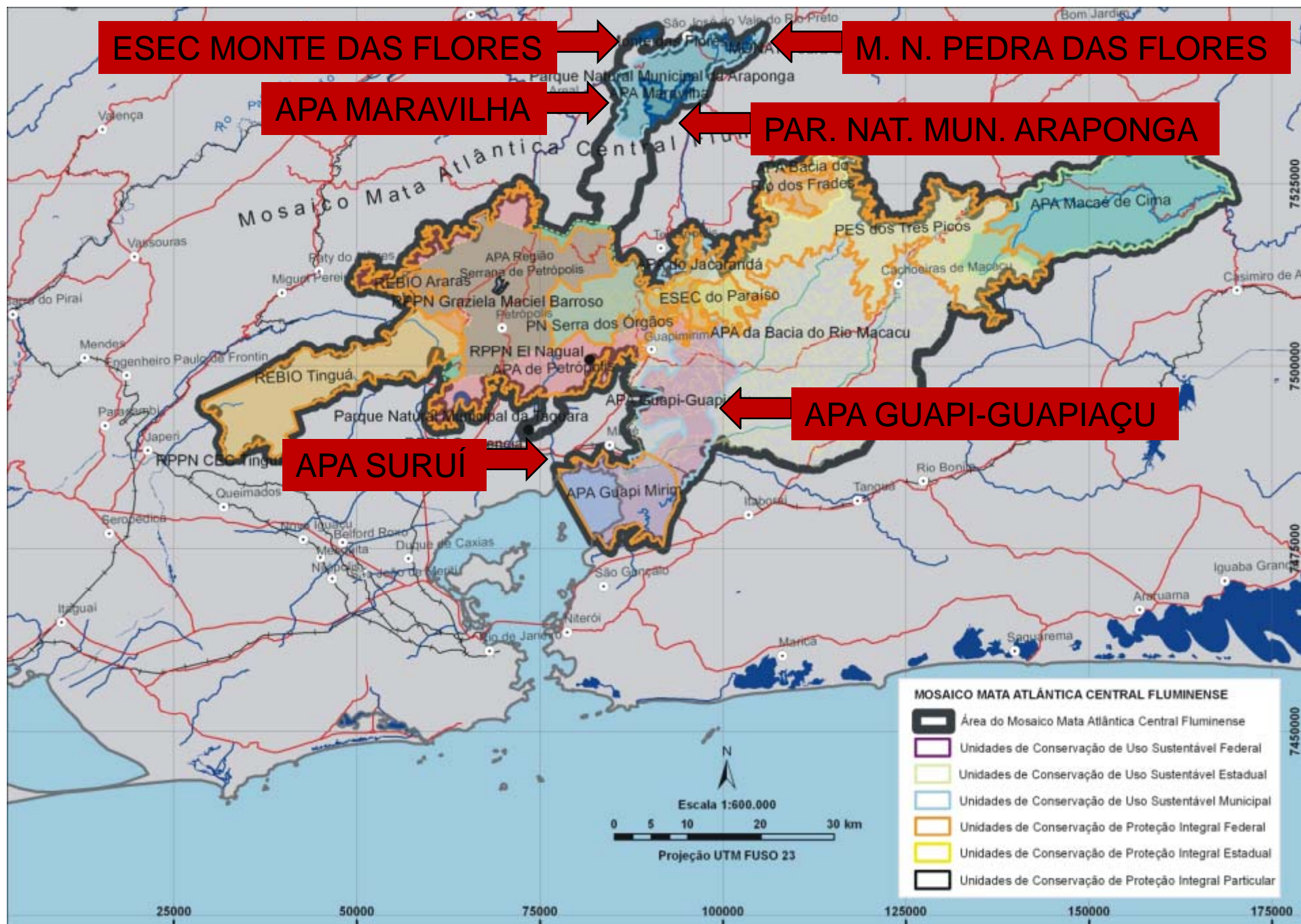


Assembléias ordinárias do Conselho Gestor a cada 4 meses



Resultados preliminares

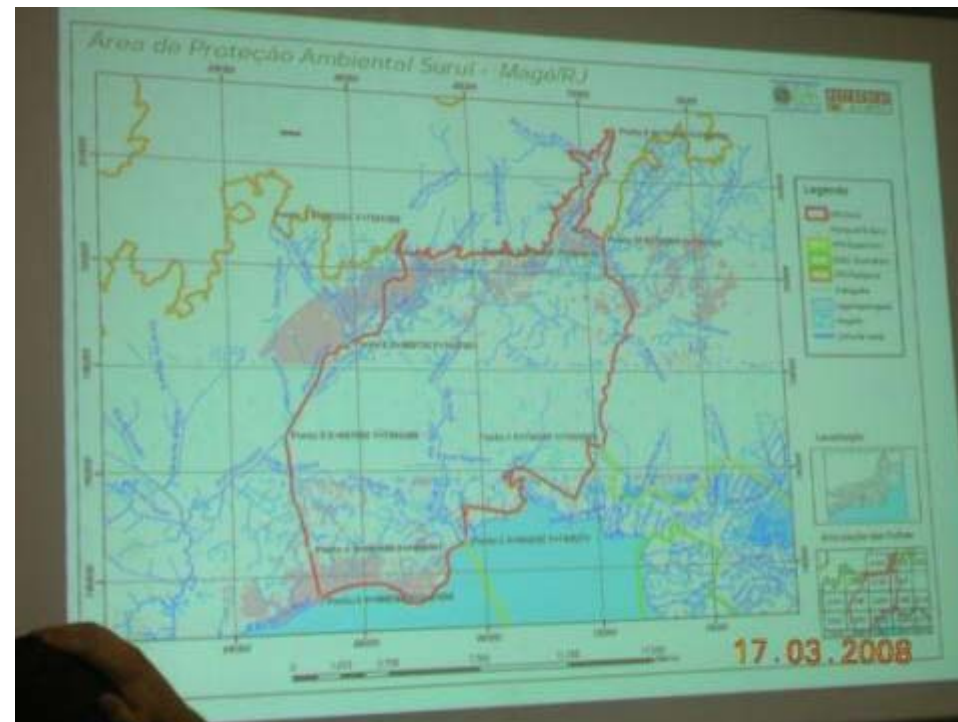
- **Criação de 6 UCs municipais (3 APAs, 1 Parque, 1 Esec, 1 MN)**
- Adesão de 3 UCs
- Produção de material informativo
- Participação no licenciamento do COMPERJ
- Participação em projetos ambientais
- Operações de fiscalização integrada
- Escritório Técnico e website



Resultados preliminares

- Criação de 6 UCs municipais (3 APAs, 1 Parque, 1 Esec, 1 MN)
- **Adesão de 3 UCs**
- Produção de material informativo
- Participação no licenciamento do COMPERJ
- Participação em projetos ambientais
- Operações de fiscalização integrada
- Escritório Técnico e website

- Unidades de conservação em processo de adesão ao Mosaico:
 - APA Suruí (Magé)
 - APA Jaceruba (Nova Iguaçu)
 - Parque Municipal da Serra do Barbosão (Tanguá)



Resultados preliminares

- Criação de 6 UCs municipais (3 APAs, 1 Parque, 1 Esec, 1 MN)
- Adesão de 2 UCs
- **Produção de material informativo**
- Participação no licenciamento do COMPERJ
- Participação em projetos ambientais
- Operações de fiscalização integrada
- Escritório Técnico e website

Resultados preliminares

- Criação de 6 UCs municipais (3 APAs, 1 Parque, 1 Esec, 1 MN)
- Adesão de 2 UCs
- Produção de material informativo
- **Participação no licenciamento do COMPERJ**
- Participação em projetos ambientais
- Operações de fiscalização integrada
- Escritório Técnico e website

- Licenciamento do COMPERJ:
 - discussão técnica com Petrobras
 - análise da CT de pesquisa
 - audiência com Feema
 - CT de compensação estadual



Resultados preliminares

- Criação de 6 UCs municipais (3 APAs, 1 Parque, 1 Esec, 1 MN)
- Adesão de 2 UCs
- Produção de material informativo
- Participação no licenciamento do COMPERJ
- **Participação em projetos ambientais**
- Operações de fiscalização integrada
- Escritório Técnico e website



mosaicos
da mata atlântica



PROJETO MOSAICOS

FORTALECIMENTO DOS MOSAICOS DE UNIDADES DE CONSERVAÇÃO DO CORREDOR DA SERRA DO MAR



Resultados preliminares

- Criação de 6 UCs municipais (3 APAs, 1 Parque, 1 Esec, 1 MN)
- Adesão de 2 UCs
- Produção de material informativo
- Participação no licenciamento do COMPERJ
- Inclusão em projetos (CEPF, monitoramento de grandes mamíferos)
- **Operações de fiscalização integrada**
- Escritório Técnico e website







Resultados preliminares

- Criação de 6 UCs municipais (3 APAs, 1 Parque, 1 Esec, 1 MN)
- Adesão de 2 UCs
- Produção de material informativo
- Participação no licenciamento do COMPERJ
- Inclusão em projetos (CEPF, monitoramento de grandes mamíferos)
- Operações de fiscalização integrada
- **Escritório Técnico e website**

Quarta-feira, Maio 20, 2009

TEXT_SIZE



Busque no Site
Search...

- Home
- Apresentação
- Estrutura
- Calendário de Eventos
- Notícias
- Pesquisas e Projetos
- Atas
- Multimídia
- Fale Conosco



Reunião do Conselho da APA – Guapimirim

A reunião ordinária do Conselho da Área de Proteção Ambiental de Guapimirim foi marcada pela presença de um público composto principalmente por membros da comunidade local, além de vários conselheiros. Aconteceu dia 18 de março na sede da APA Guapimirim. Pescadores da região foram destaque em participação e reivindicações.

[Leia Mais](#)



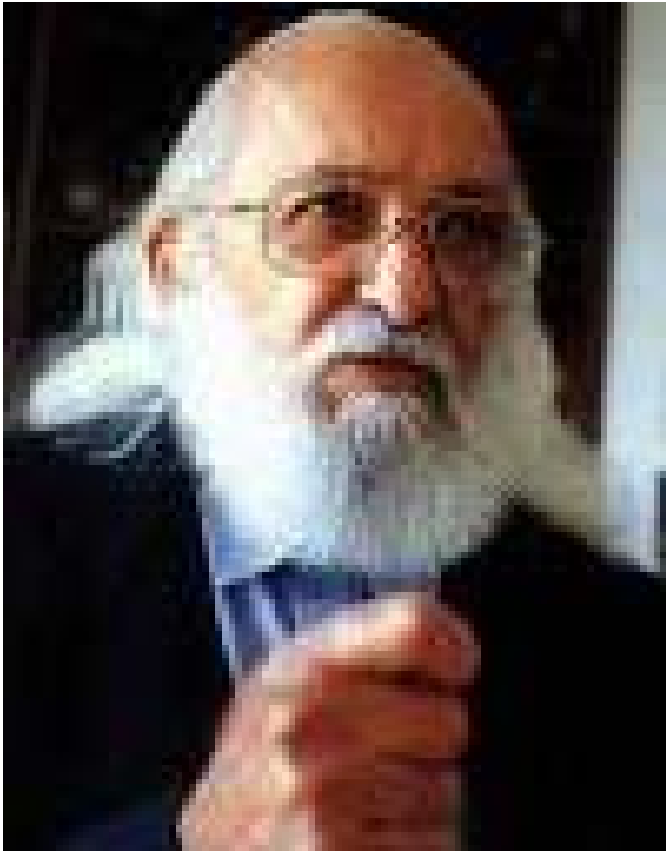
PESQUISAS E PROJETOS

- Simulação participativa para parques de conservação da biodiversidade**
Grupo de Pesquisa Biodiversidade, Áreas Protegidas e Inclusão Social GAPIS (Lattes /CNPq) Pesquisadores: Marta de Azevedo Irving, Carlos Frederico Loureiro, Gian Mário Giuliani, Davis Gruber Sansolo,....
- AÇÕES DA EMBRAPA no "Corredor Ecológico do COMPERJ"**
27 de abril de 2009 - Reunião CMMACF. Estudo Conceitual Sobre Aspectos Agro-Ambientais do Comperj Criação do "Corredor Ecológico do COMPERJ" CLIQUE AQUI para acessar o arquivo em formato...

« 1 2 3 »

PREVISÃO DO TEMPO

Educação Ambiental Emancipatória: crise ambiental ou crise civilizatória?



EDUCAÇÃO AMBIENTAL COMUNITÁRIA E COOPERATIVISMO

- Cooperativa Manguezal Fluminense
- UCs envolvidas: APA Guapimirim e ESEC Guanabara
- Educação para pescadores, caranguejeiros e familiares
- Instrução em associativismo, artesanato, viveirismo e condução de visitantes



Veredas do Desenvolvimento Sustentável da Comunidade de Canoas



- UCs envolvidas: entorno do Parque Estadual dos Três Picos e PARNA Serra dos Órgãos (Teresópolis, RJ)
- Educação para comunidades rurais (pequenos agricultores). Cerca de 300 famílias
- Metodologia: aspecto conservacionista (reconhecimento e apoio à implantação do Parque Três Picos), aspecto desenvolvimentista (ecoturismo), participativo (incluindo famílias e comunidades), aspecto demonstrativo (permite replicação)
- Resultados: Implantação de um Centro de Referência em Educação e Desenvolvimento Sustentável; capacitação de 20 jovens como agentes de desenvolvimento sustentável; Oficinas de Cidadania e Meio Ambiente (escolas públicas); certificação verde de serviços e produtos locais

Considerações finais

- a rede nos mosaicos é horizontal
- “o único tesouro é o tesouro coletivo”
André Breton

OBRIGADO !!!

breno.coelho@icmbio.gov.br

secexecmosaicocentral@gmail.com

www.mosaicocentral.org.br (em construção)