



Gestão territorial para a conservação, Áreas Protegidas, Mosaicos, Corredores Ecológicos

MINISTÉRIO DO MEIO AMBIENTE – MMA
SECRETARIA DE BIODIVERSIDADE E FLORESTAS – SBF
DEPARTAMENTO DE ÁREAS PROTEGIDAS – DAP

Ministério do
Meio Ambiente





Mosaicos e Corredores

Origem dos conceitos:

Há cerca de 20 anos ficou claro que a proteção de fragmentos isolados de ecossistemas naturais era insuficiente para evitar a perda da biodiversidade nesses fragmentos.

Desde então, corredores ecológicos, mosaicos de unidades de conservação e instrumentos similares vem sendo propostos como alternativas de mitigar os efeitos da fragmentação de ecossistemas.



Mosaicos e Corredores

Origem dos conceitos:

Corredores ecológicos: Faixas lineares de com algum grau de conservação, Ligando fragmentos de ecossistemas

Mosaicos – Estabelecimento de Areas Protegidas, com objetivos de gestão complementares, a fim de permitir a compatibilização da conservação com outros usos



Mosaicos e Corredores

Fatos marcantes

1993 – Projetos em discussão no Âmbito do PPG7 incorporam o conceito de corredores ecológicos

1996- Resolução conama 09 – Definição formal de corredor ecológico

2000- Lei do SNUC – incorpora Corredores e Mosaicos como instrumentos do SNUC

2001 – contrato assinado contrato para o Projeto Corredores Ecológicos-MMA

2002 – Regulamentação do SNUC para mosaicos e corredores

2004 – Projeto Corredores Ecológicos - IBAMA/JICA

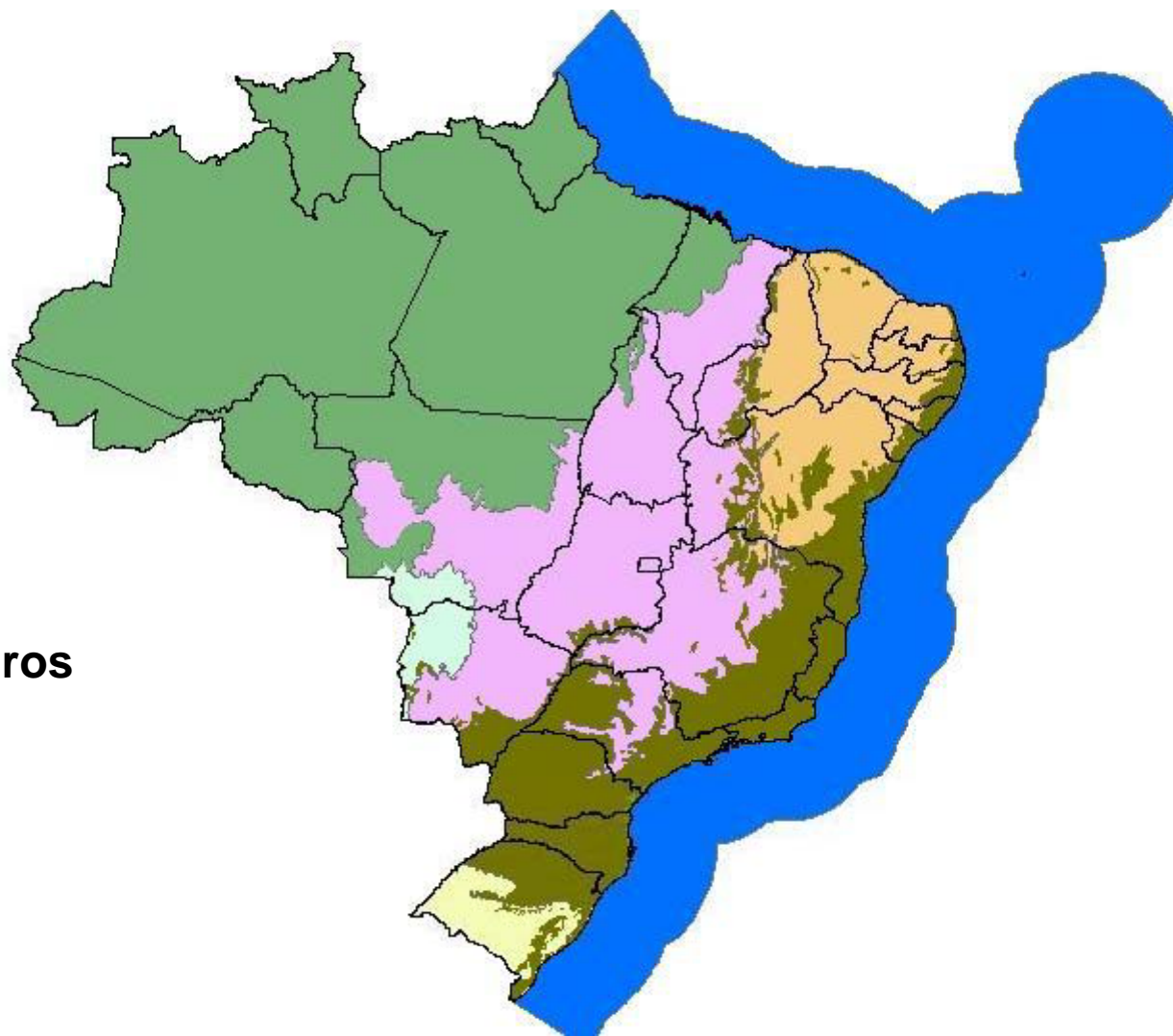
2005 – Criação do mosaico e corredor Capivara- Confusões

2005 – Edital Mosaicos e desenvolvimento territorial - FNMA

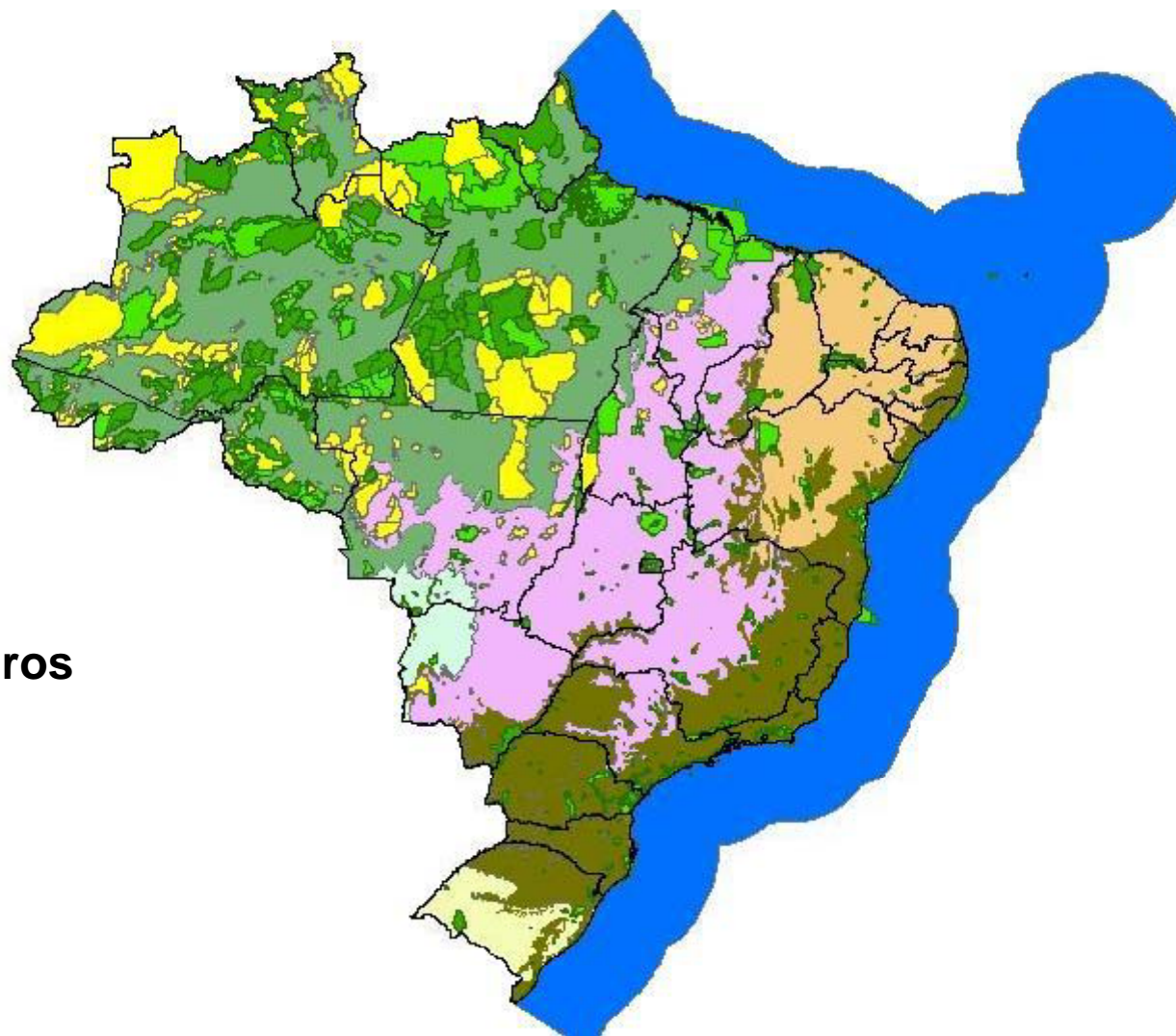
2006 – Reconhecimento de mosaicos da Mata Atlântica

2006 – Criado corredor ecológico da Caatinga

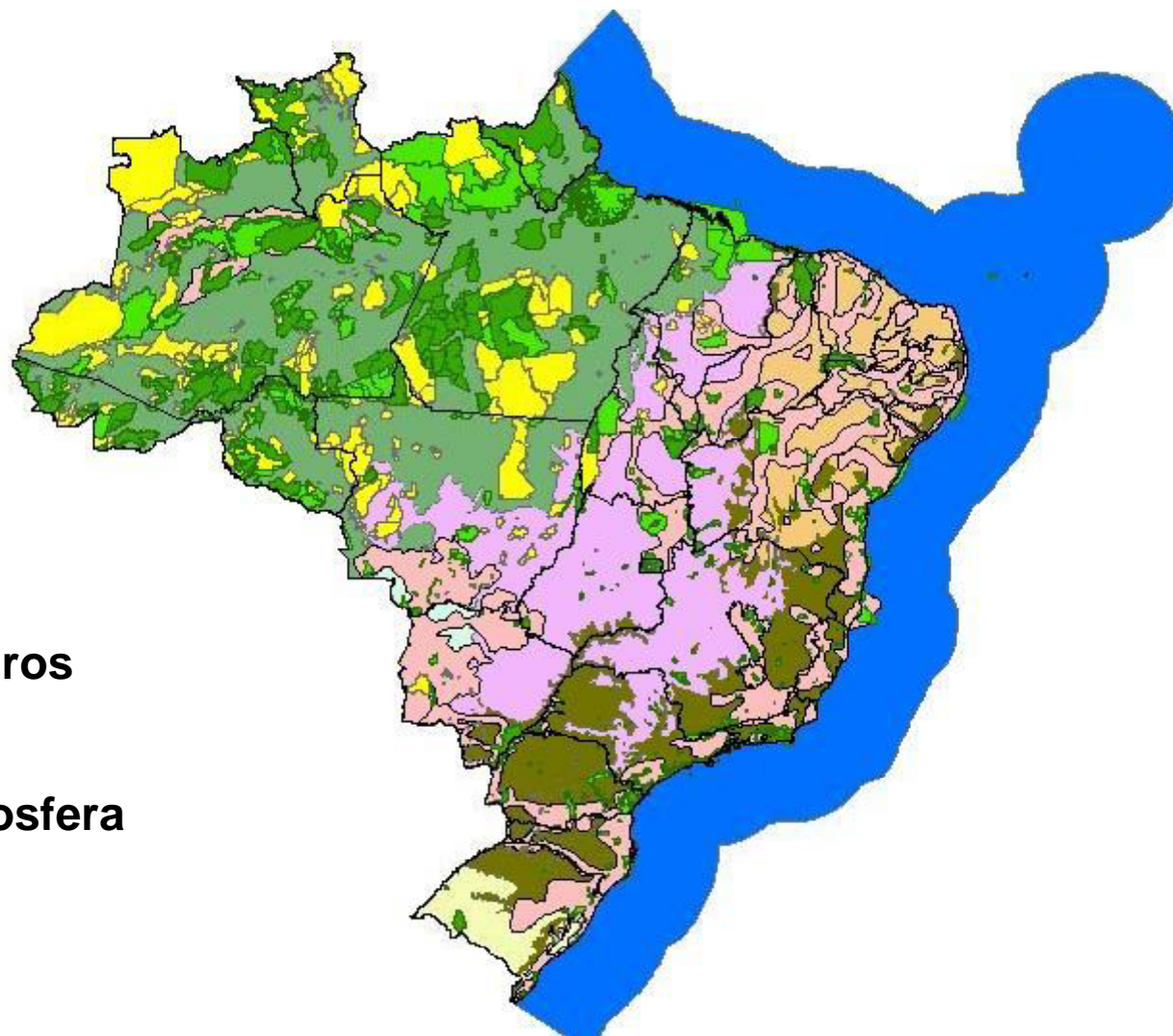
2009 – Reconhecimento do mosaico Grande Sertão Veredas



Biomas Brasileiros



Biomias Brasileiros
UCs e TIs



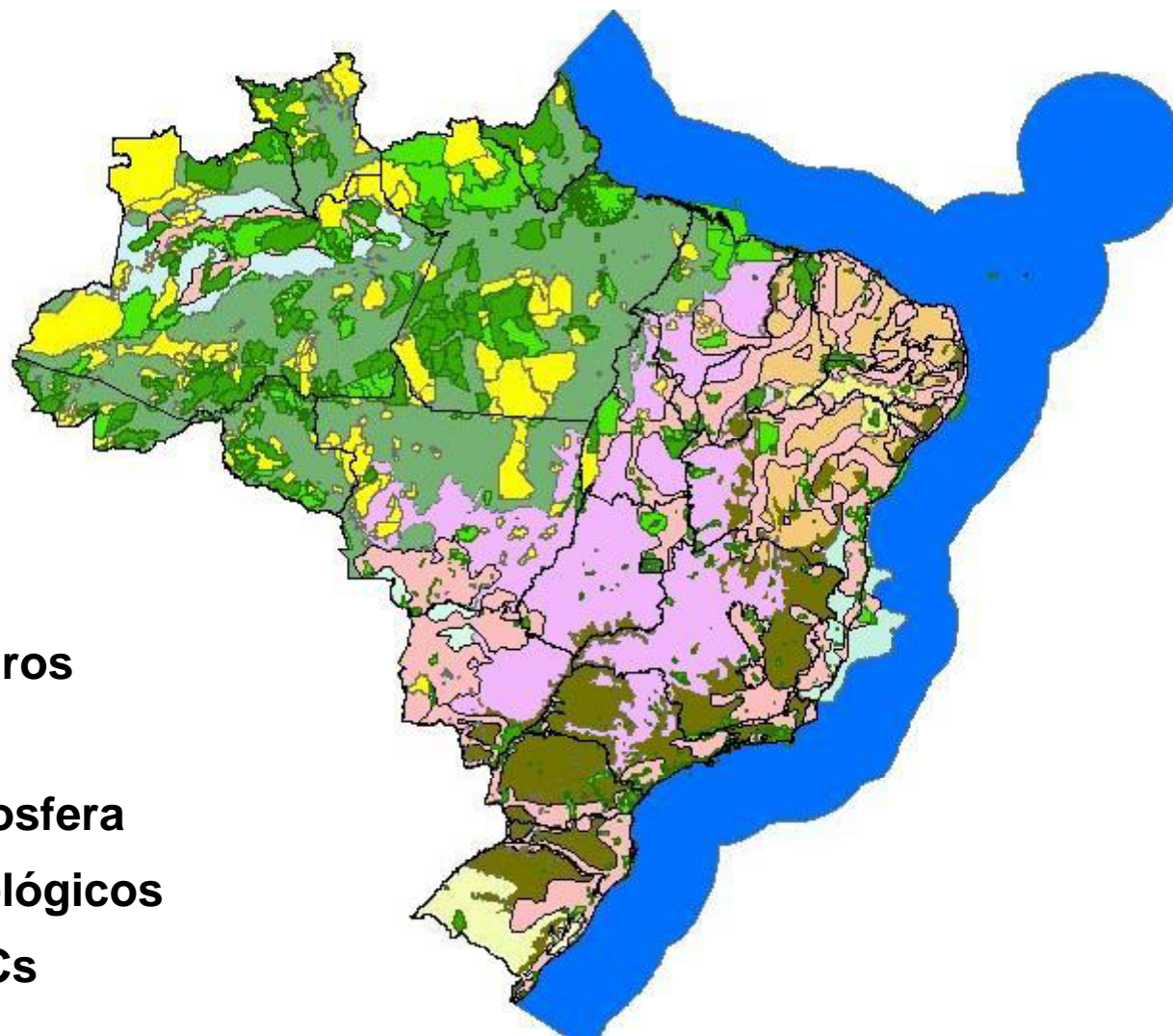
Biomias Brasileiros

UCs e TIs

Reservas da Biosfera

Ministério do
Meio Ambiente





Biomias Brasileiros

UCs e TIs

Reservas da Biosfera

Corredores Ecológicos

Mosaicos de UCs



Balanço

- Experiências com instrumentos de políticas públicas de diversas naturezas (fortalecimento institucional, participação social, regulação de uso...)
- Várias abordagens dos mesmos conceitos estão sendo utilizadas
- Mesmos instrumentos foram utilizados em diferentes escalas de planejamento
- Critérios variados foram utilizados para definição de limites dos territórios
- Superposição e experiências de integração entre iniciativas



Próximos passos

Elaboração de uma estratégia nacional de gestão territorial para a conservação

Objetivos:

- Consolidar uma base conceitual comum sobre instrumentos de gestão territorial para a conservação;
- Integrar e promover sinergia entre iniciativas existentes;
- Estabelecer melhores práticas para a gestão de territórios já existentes e estabelecimento de novos.



Próximos passos

Eventos previstos:

- Jun/09 - Seminário sobre gestão de mosaicos
- Ago/09 – Exposição Itinerante (coop. Brasil França)
- Set/09 - Seminário sobre gestão territorial no CBUC
- Out/09 - Seminário da coop. Brasil/França sobre gestão territorial



dap@mma.gov.br

Ministério do
Meio Ambiente





Mosaicos reconhecidos

- Mosaico Mantiqueira: Portaria nº 351/2006
- Mosaico do litoral sul de SP e litoral norte de PR: Portaria nº 150/2006
- Mosaico Capivara Confusões: Portaria nº 76/2005
- Mosaico Bocaina: Portaria nº 349/2006
- Mosaico Mata Atlântica Central Fluminense: Portaria nº 350/2006
- Mosaico Sertão Veredas Peruaçu: Portaria nº 128/2009



Mosaicos do edital FNMA

- Mosaico Grande Sertão Veredas- Peruaçu GO/MG
- Mosaico Serra do Ibiapaba-Sobral CE
- Mosaico do Extremo Sul da Bahia
- Mosaico do Baixo Sul da Bahia
- Mosaico do Médio Rio Macaé - RJ
- Mosaico de Itabira –MG
- Mosaico Sertão Veredas Peruaçu: Portaria nº 128/2009



Corredores

Corredores Reconhecidos por portaria do MMA

Corredor Ecológico Serra da Capivara/Serra das Confusões

Corredor Ecológico Caatinga

Território de abrangência do Projeto Corredores Ecológicos-MMA

Corredor Ecológico Central da Mata Atlântica

Corredor Ecológico Central da Amazônia

Outras iniciativas

Corredor Ecológico Norte da Amazônia

Corredor Ecológico Calha Norte da Amazônia

Corredor Ecológico Bacia do Rio Xingu

Corredor Ecológico Amazônia Meridional

Corredor Ecológico Nordeste

Corredor Ecológico Uruçui - Una - Mirador

Corredor Ecológico Jalapão

Corredor Ecológico Paranaíba-pirineus

Corredor Ecológico Araguaia/Bananal

Corredor Ecológico Amapá

Corredor Ecológico Serra da Mantiqueira

Corredor Ecológico Espinhaço

Corredor Ecológico Oeste da Amazônia

Corredor Ecológico Guaporé-Itenez/Marmoré

Corredor Ecológico Cerrado-Pantanal

Corredor Ecológico Serra do Mar

Corredor Ecológico Central Fluminense

Corredor Ecológico do Rio Paraná - Selva Paranaense

Corredor Ecológico do Rio Paraná - Pontal do Paranema

Corredor Ecológico Una - Serra de Lontras

Ministério do
Meio Ambiente

