



Programa Mosaicos e Corredores Ecológicos da Mata Atlântica



Semana da Mata Atlântica 2009

SEMINÁRIO ÁREAS PROTEGIDAS, MOSAICOS E CORREDORES ECOLÓGICOS NA MATA ATLÂNTICA

22 de maio de 2009 – Museu Afro Brasil

Realização:



Ministério do
Meio Ambiente



Apoio:

SECRETARIA DO
MEIO AMBIENTE



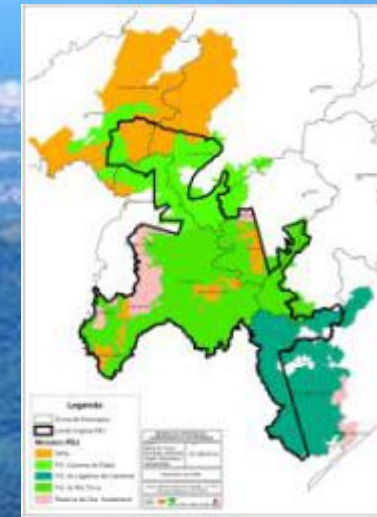
Este projeto tem o apoio do
Atlantic Forest Conservation Fund (AFCoF),
Fundo de Conservação da Mata Atlântica - Funbio/KfW



Programa Mosaicos e Corredores Ecológicos da Mata Atlântica



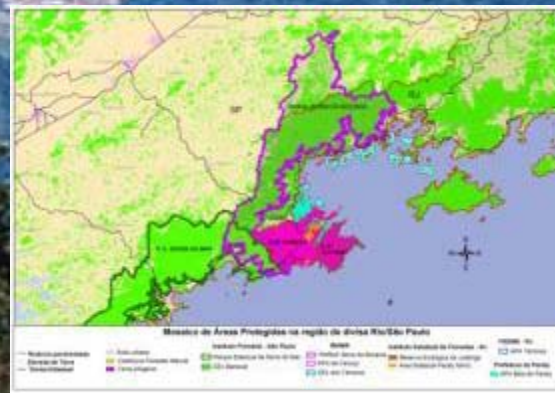
Corredor Central Mata Atlântica



Mosaico Jacupiranga



Corredor Serra do Mar



Mosaicos de UCs



Sítio do Patrimônio Mundial



Programa Mosaicos e Corredores Ecológicos da Mata Atlântica



LINHAS DE ATUAÇÃO:

COORDENAÇÃO DE PROJETOS PARA CRIAÇÃO DE NOVOS MOSAICOS

- Projeto de apoio ao reconhecimento de mosaicos de Unidades de Conservação no Corredor da Serra do Mar - apoio CEPF. Reconhecimento por portaria do MMA dos *Mosaicos da Serra da Bocaina, Serra da Mantiqueira e Mosaico Central Fluminense*;
- Projeto de criação do Mosaico Jacupiranga – em parceria com a Fundação Florestal e Secretaria de Meio Ambiente de São Paulo – criado por Decreto Estadual;



Programa Mosaicos e Corredores Ecológicos da Mata Atlântica



APOIO A PROJETOS DE CRIAÇÃO DE NOVOS MOSAICOS:

- **Mosaico Juréia-Itatins – coordenação Secretaria de Meio Ambiente de São Paulo**
- **Mosaico de Áreas Marinhas Protegidas do Litoral de São Paulo – coordenação Secretaria de Meio Ambiente de São Paulo**
- **Mosaico dos Manguezais da Grande Vitória – coordenação Projeto Vitória do Futuro - ES**
- **Mosaico de Murici – coordenação AMANE**
- **Mosaico Metropolitano do Rio de Janeiro**
- **Mosaico Florestas Urbanas Florianópolis.**



Programa Mosaicos e Corredores Ecológicos da Mata Atlântica



COORDENAÇÃO DE PROJETOS DE FORTALECIMENTO E INTERCAMBIO DE MOSAICOS E CORREDORES:

- Projeto de fortalecimento e intercâmbio de mosaicos de áreas protegidas na Mata Atlântica – apoio Conservation International;
- Implementação dos diversos Programa e Projetos da RBMA nos mosaicos da Mata Atlântica, destaques: Turismo Sustentável; Mercado Mata Atlântica; PDA – Capacitação Sudeste; PDA – Sudeste; Conservação Marinha;
- Projeto de fortalecimento do Mosaico Bocaina – PDA Corredores
- Projeto de fortalecimento do Mosaico Jacupiranga – parceria



Programa Mosaicos e Corredores Ecológicos da Mata Atlântica



APOIO A PROJETOS DE FORTALECIMENTO DE MOSAICOS E CORREDORES ECOLÓGICOS:

- **Projeto Fortalecimento dos Mosaicos do Corredor da Serra do Mar – coordenação: Valor Natural, AMLD – apoio CEPF**

Projeto Mosaico Lagamar – coordenação: SPVS – apoio CI

- **Projeto Empreendedores Ambientais - Mosaico Jacupiranga – parceria: SMA – SP**

- **Projeto Corredor Sudeste: PDA Corredores – Consórcio Coordenação Valor Natural**



Programa Mosaicos e Corredores Ecológicos da Mata Atlântica



PROJETO DE FORTALECIMENTO E INTERCÂMBIO DE MOSAICOS DE ÁREAS PROTEGIDAS NA MATA ATLÂNTICA
Realização: IA-RBMA – Apoio: Conservation International

ÁREAS FOCAIS:

- **Corredor da Serra do Mar / Mantiqueira: Mosaicos *Central Fluminense, Mantiqueira, Bocaina, Jacupiranga, Lagamar, Juréia – Itatins, Ilhas e Áreas Marinhas Protegidas do Litoral Paulista, Paranapiacaba, Mico-leão-dourado* e Sítio de Patrimônio Mundial Natural – Mata Atlântica Reservas do Sudeste**
- **Corredor Central da Mata Atlântica – Mosaicos *Manguezais da Grande Vitória, Planície Costeira do Rio Doce –ES, Extremo Sul da Bahia* e Sítio de Patrimônio Mundial Natural Costa do Descobrimento**
- **Corredor Nordeste - Mosaico de Murici-Serra Grande na divisa dos Estados de Alagoas com Pernambuco**

Programa Mosaicos e Corredores Ecológicos da Mata Atlântica



Figura 1 – Mapa Geral das Áreas Focais do Projeto de Fortalecimento e Intercâmbio de Mosaicos.



Programa Mosaicos e Corredores Ecológicos da Mata Atlântica



PRINCIPAIS OBJETIVOS/ATIVIDADES:

- **Seminário Nacional de Intercâmbio de Mosaicos e Corredores Ecológicos**
- **Oficina Técnica para subsidiar a consolidação de Base Conceitual e Legal e a definição de sistemas de monitoramento e estratégias de sustentabilidade de Mosaicos e Corredores Ecológicos**
- **Oficina Regional de Intercâmbio e planejamento estratégico na região do Vale do Ribeira-Lagamar**
- **Oficina Regional de Intercâmbio e planejamento estratégico na região do Rio Doce / Corredor Central da Mata Atlântica**
- **Estimular Rede de Conhecimento e Fórum Permanente pró Mosaico e Corredores Ecológicos**
- **Difundir conceitos e experiências exitosas em Mosaicos e Corredores Ecológicos (exposição de banners e caderno da Série RBMA)**

PORTAL DA RESERVA DA BIOSFERA DA MATA ATLÂNTICA



[Notícias](#)

[Links](#)

[Lista de discussão / Cadastre-se](#)

[Agenda](#)

[Bibliografia](#)

[Glossário](#)

[Fale Conosco](#)

Este Site é propriedade do CN-RBMA e qualquer de suas partes pode ser reproduzida para atividades sem fins lucrativos desde que citada a fonte. O uso comercial de qualquer das informações aqui apresentadas depende da expressa autorização do CN-RBMA.

© 2004 Conselho Nacional da Reserva da Biosfera da Mata Atlântica



Rua do Horto, 931 - Horto Florestal
CEP 02377-000 - São Paulo - SP
Tel: + (55 11) 6232-5728
E-mails: rbma@rbma.org.br
cnrhma@uol.com.br





Contando com você...

cnrbma@uol.com.br

www.rbma.org.br