

MOSAICO DE ÁREAS PROTEGIDAS DO JACUPIRANGA

Resolução de Conflitos e Ordenamento Territorial

Eng. OCIMAR BIM

Gestor do Parque Estadual do Rio Turvo

APAs Cajati, Planalto do Turvo e Rio Vermelho/Pardinho

SMA/SP – Fundação Florestal

Mosaico do Jacupiranga



Cachoeira: Queda do Meu Deus



Caverna do Diabo

LOCALIZAÇÃO



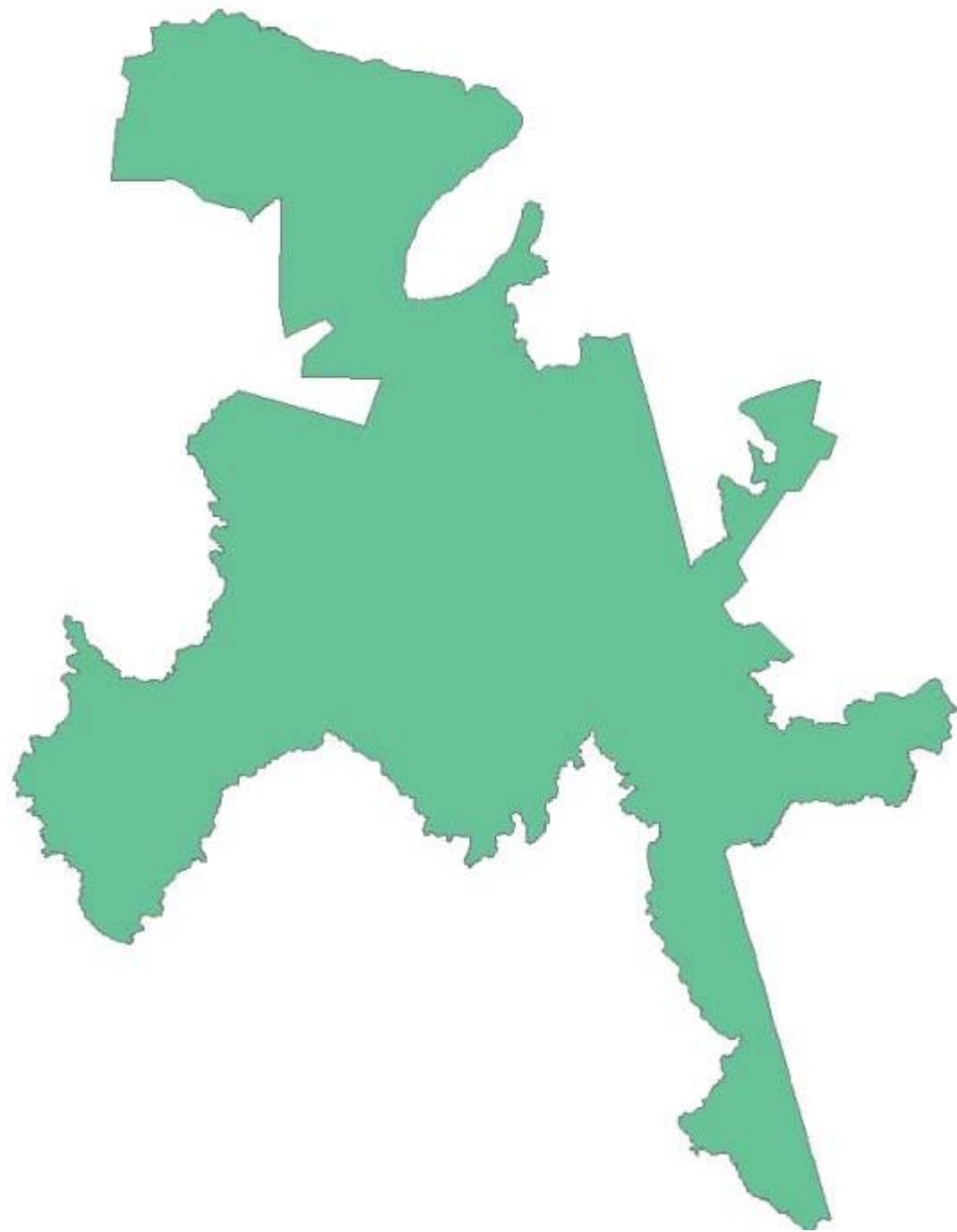


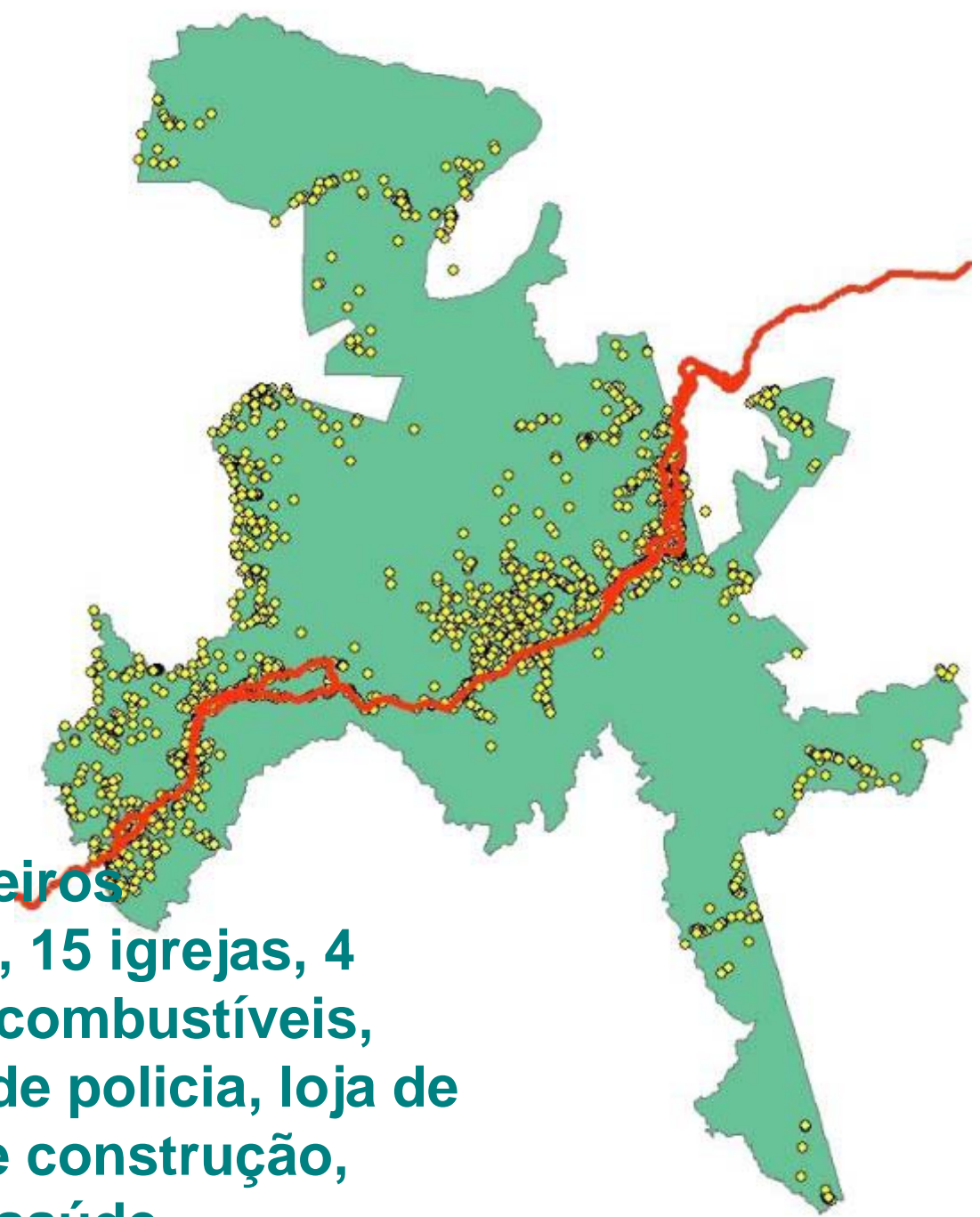
Antecedentes



- Parque com 150 mil ha.
- População estimada 8000 moradores
- Gado, Búfalos - Rodovia Br 116 atravessa o Parque
- Prédios públicos
- Desmatamento, extração ilegal de Palmito, madeira, tráfico
- Por muitos anos abandonado
- Pobreza- IDH mais baixo do Estado de São Paulo
- Conflitos
- Importante corredor ecológico patrimônio da Humanidade







2100 Posseiros
10 escolas, 15 igrejas, 4
postos de combustíveis,
delegacia de policia, loja de
material de construção,
postos de saúde.....

Objetivo

- **Revisão dos limites do Parque, - correção do decreto de criação que não levou em conta a ocupação humana, recategorizando as áreas de comunidades tradicionais ou de intensa ocupação, incorporando áreas de remanescentes florestais, de modo a não diminuir a área de proteção integral abrigada pelo Parque;**
- **Proposta com participação de todos os atores sociais diretamente ligados ao Parque.**
- **As áreas excluídas do Parque se transformassem em unidades de conservação de uso sustentável;**
- **Criação e implantação de um mosaico de UCs de várias categorias de manejo: PE, APA, RDS e Resex (Lei N:9.985/2000SNUC)**
- **Melhoria da qualidade de vida, das populações dos residentes**
- **Conservação da Mata Atlântica**

Metodologia

- Criação de um grupo de trabalho - ampliado e aberto para a participação da sociedade civil;
- Grande processo de discussão - Realização de Reuniões e audiências públicas;
- Cadastro de ocupantes - situação fundiária - cartográfica temática - visitas em loco;
- Manutenção da categoria de manejo – assegurar contínuo florestal - corredor entre as Unidades de Conservação do Vale do Ribeira;

Participação



Participação



Participação



MOSAICO DE UNIDADES DE CONSERVAÇÃO DO JACUPIRANGA

PROJETO DE LEI Nº 638/2007

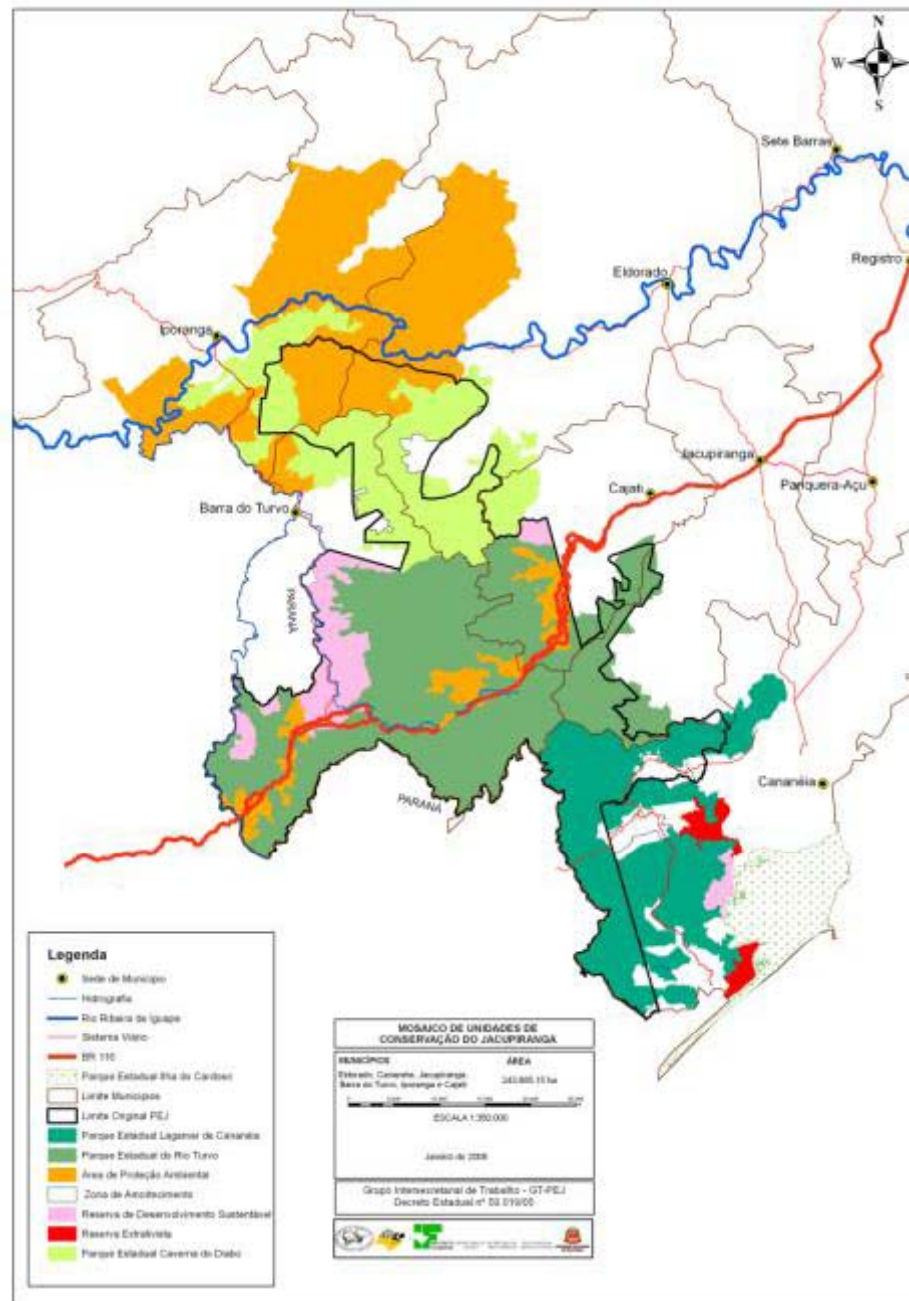
APROVADO PELA ALESP EM 20/12/2007

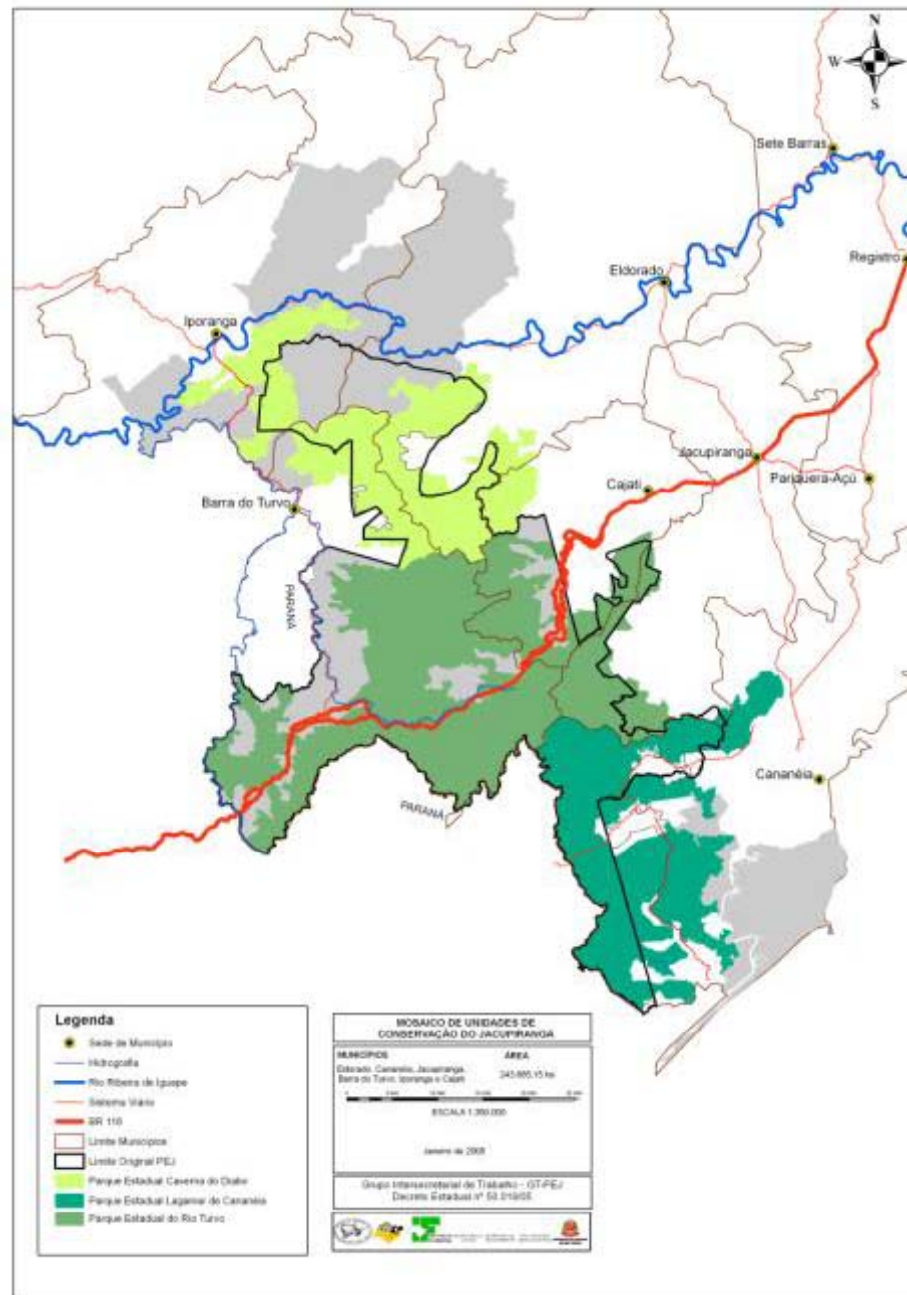
**LEI Nº 12.810 SANCIONADA EM 21/02/2008
E PUBLICADA NO DOE DE 22/02/2008**

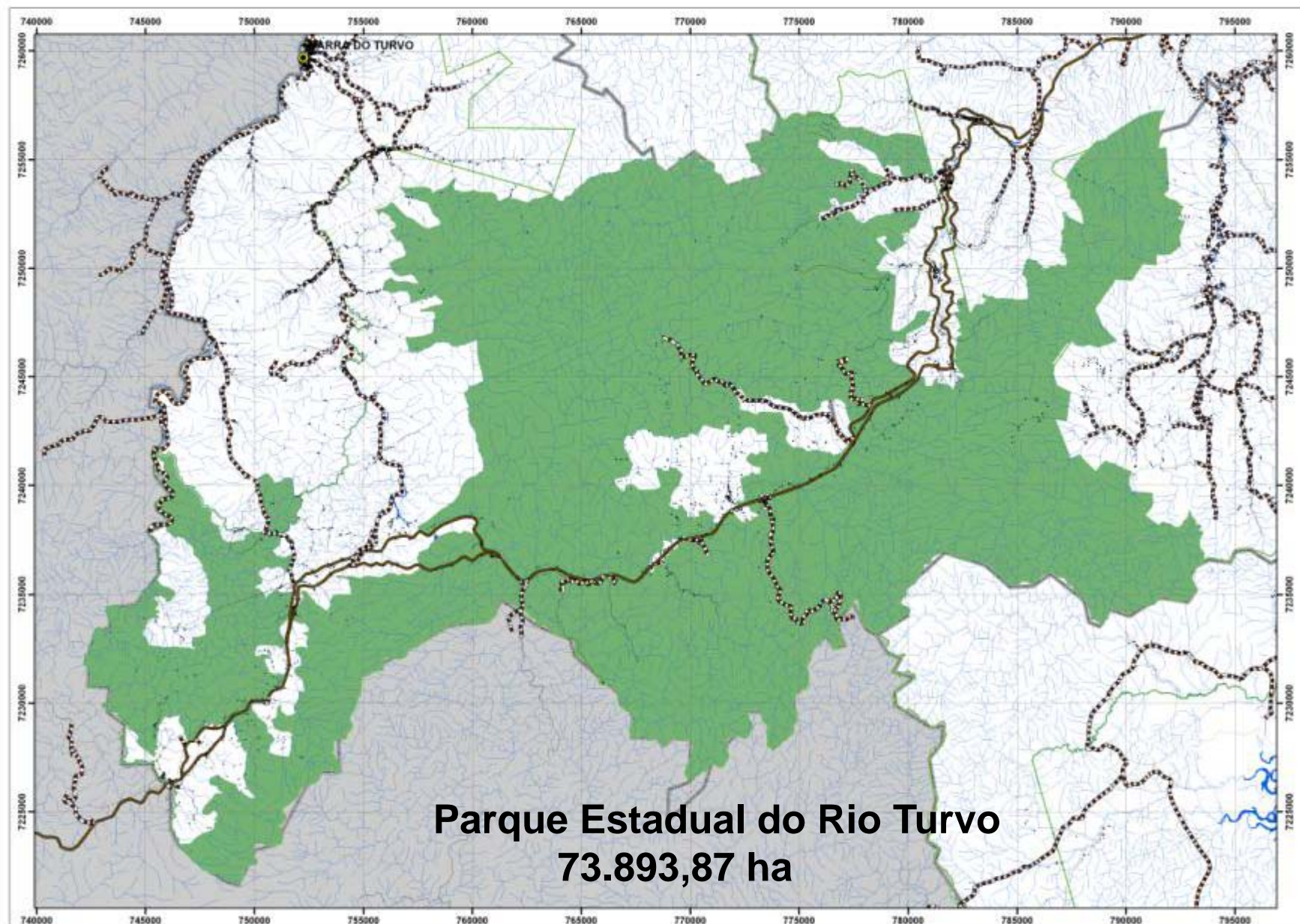
**Unidades de Conservação de Proteção Integral:
154.872,17 ha**

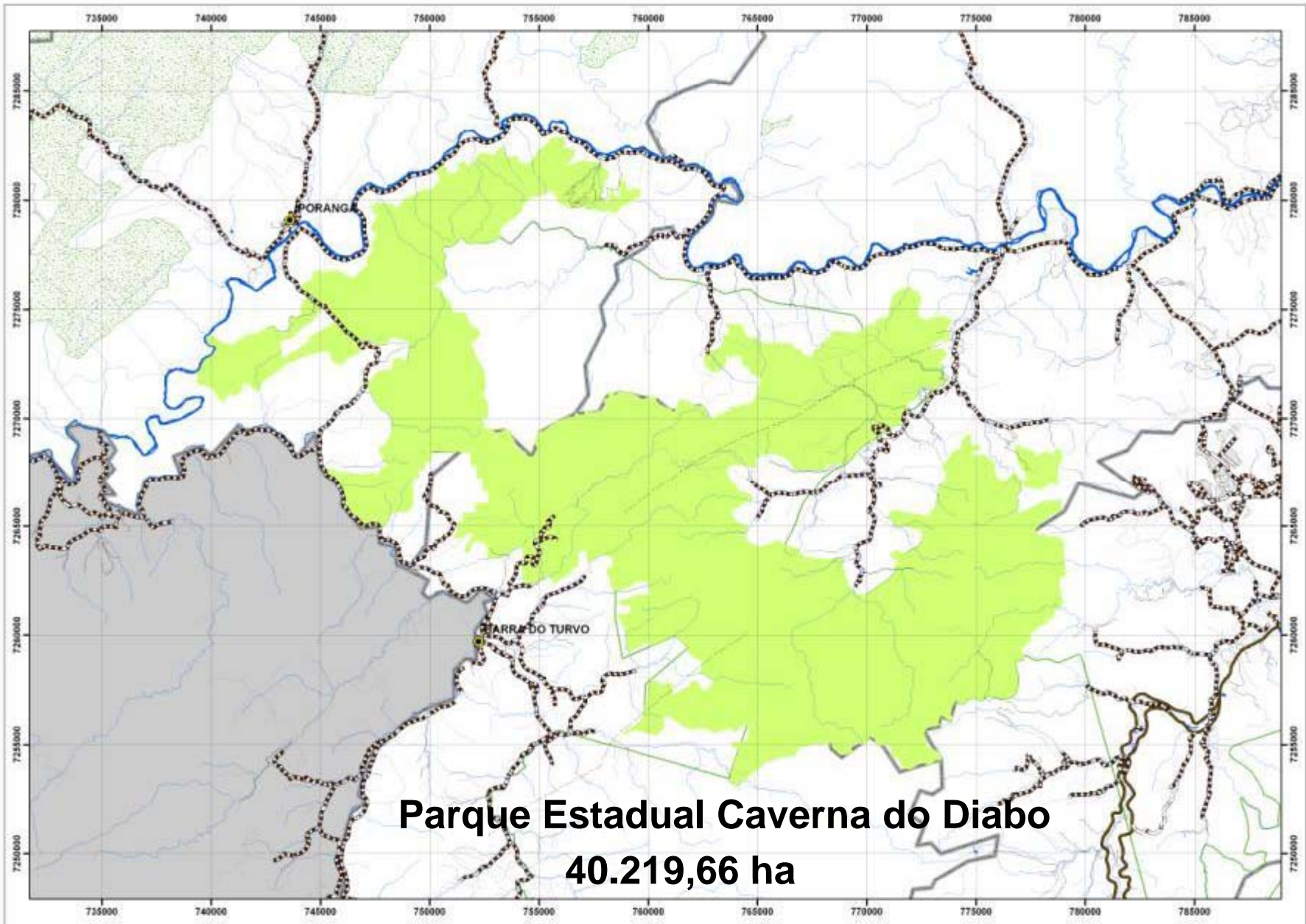


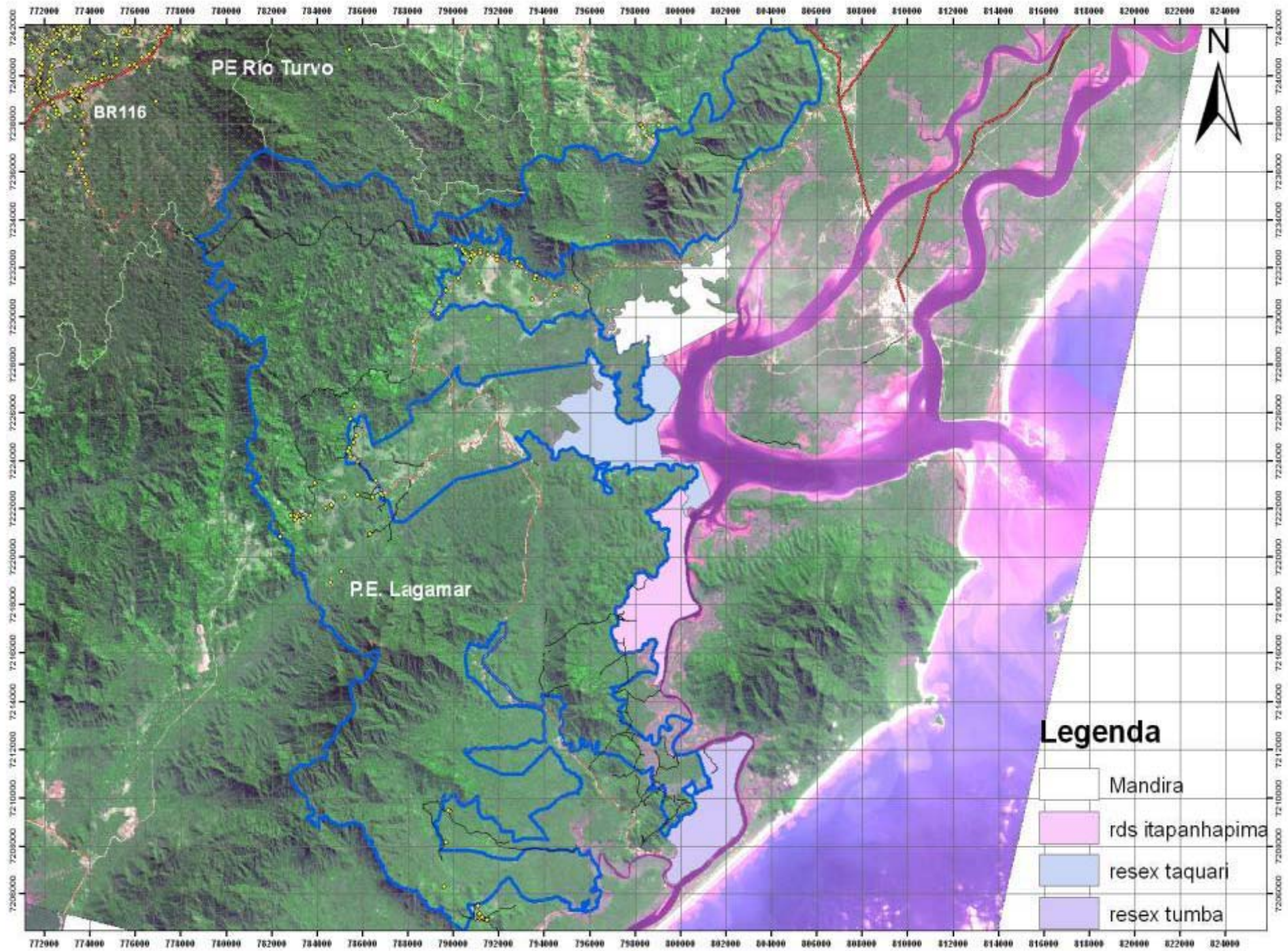
**Unidades de Conservação de Uso Sustentável:
89.013,61 ha**

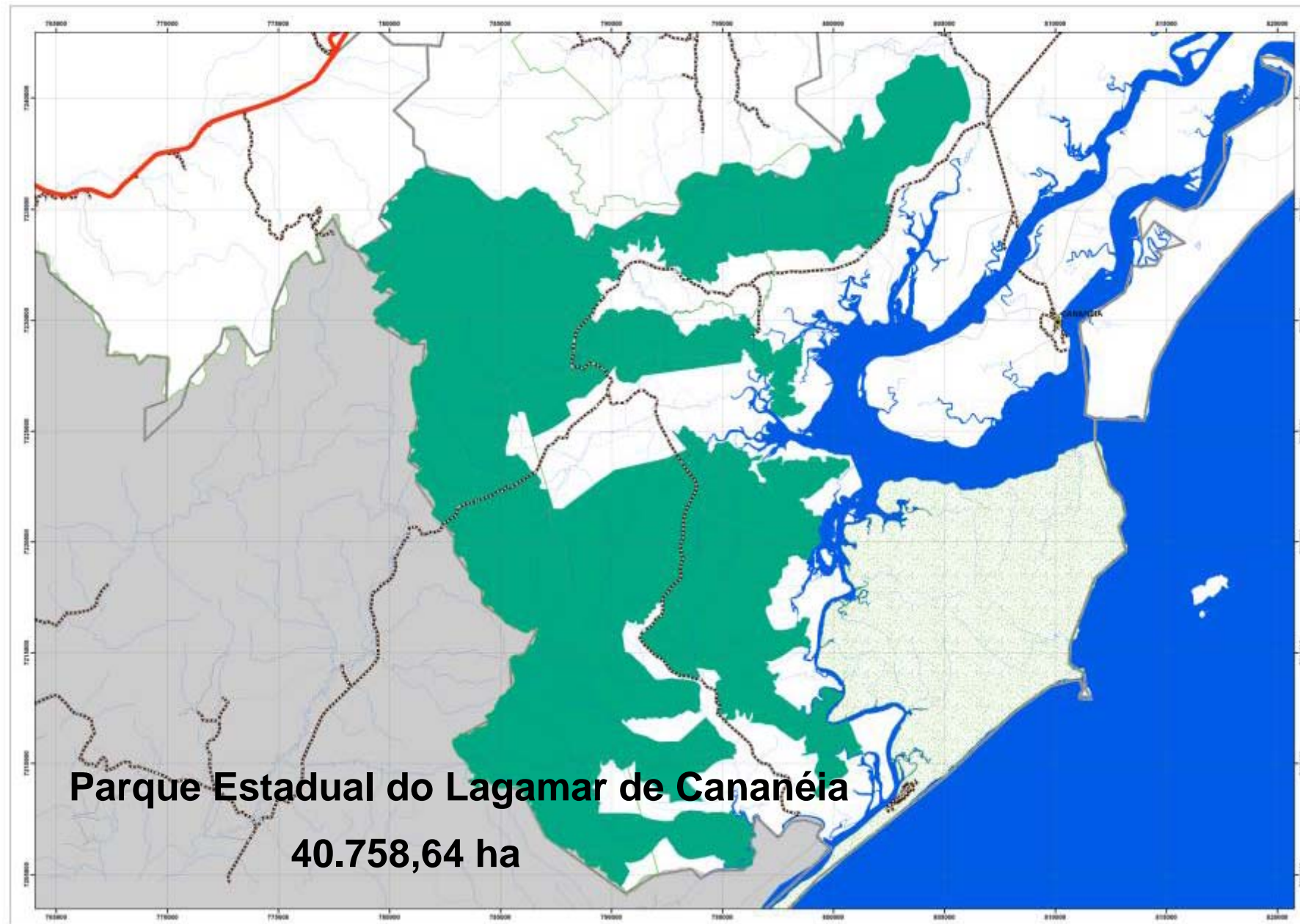


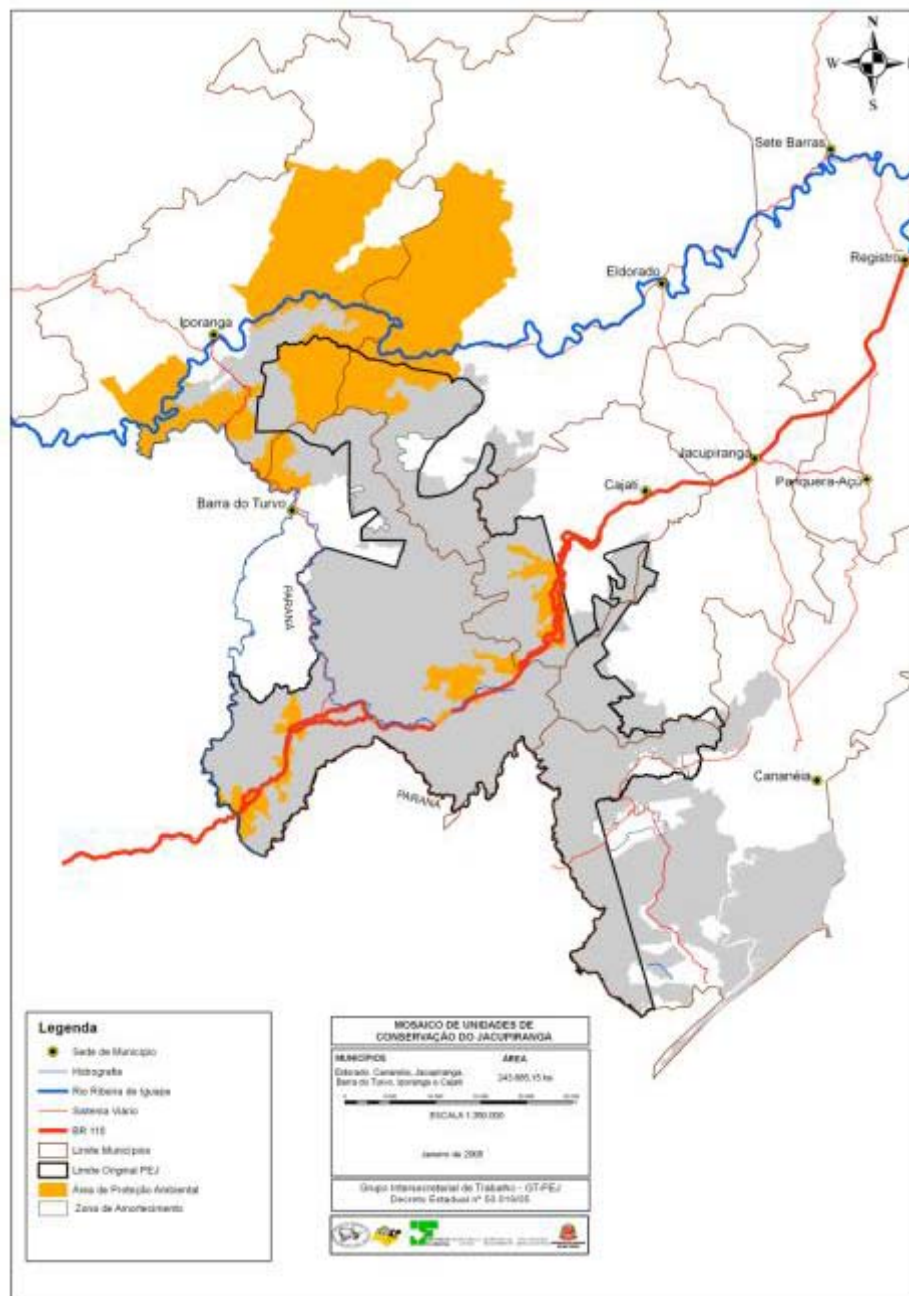


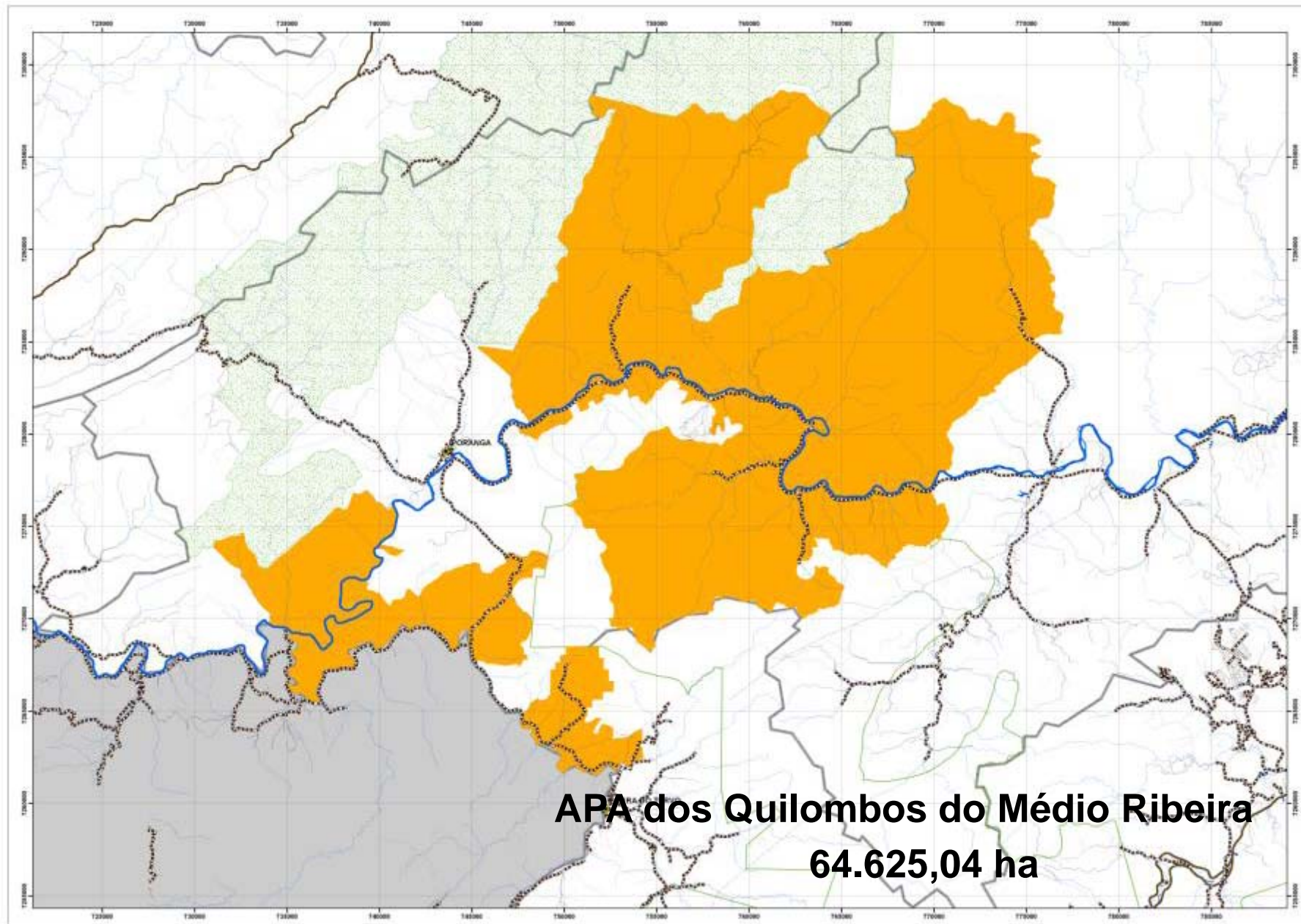


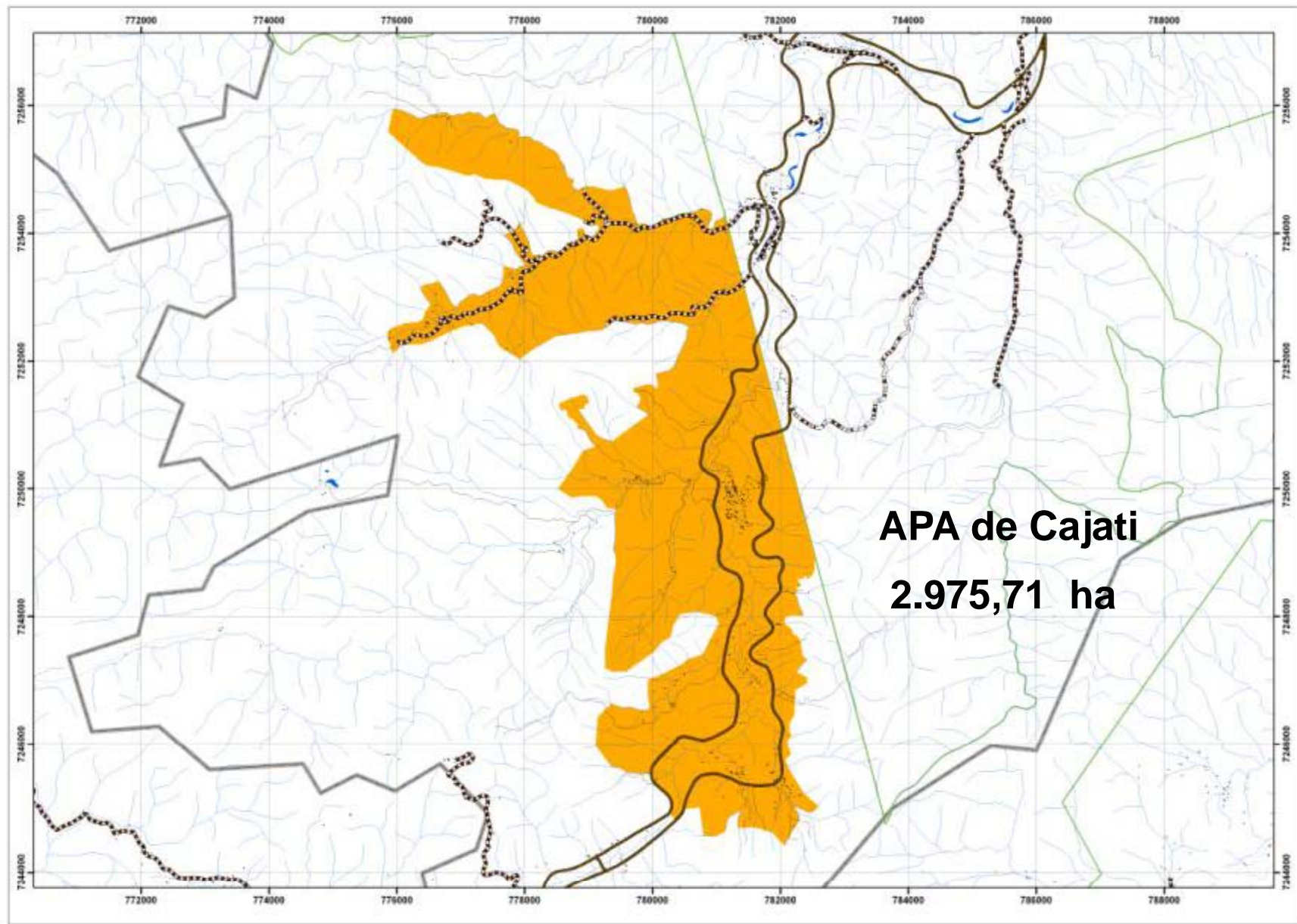






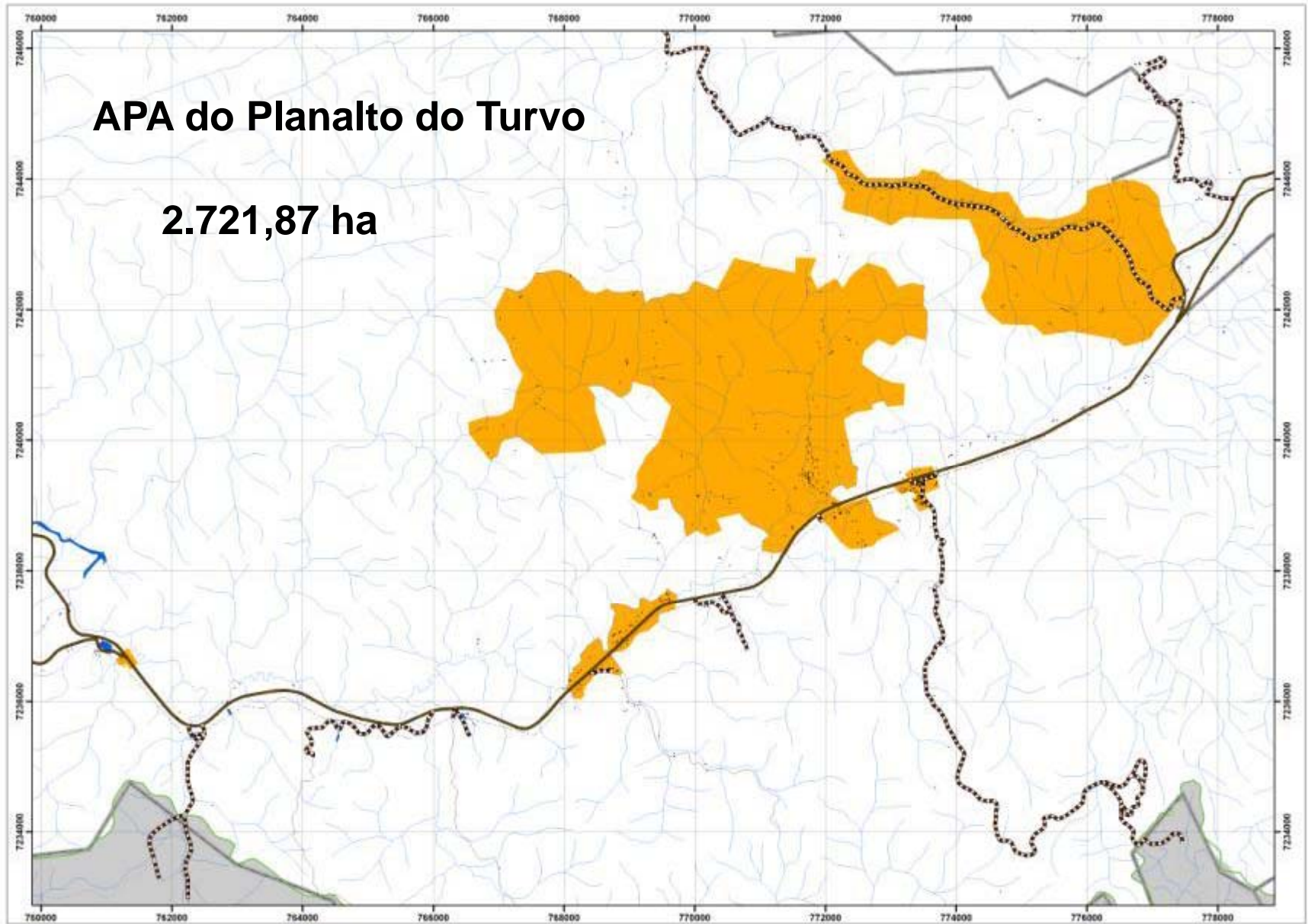






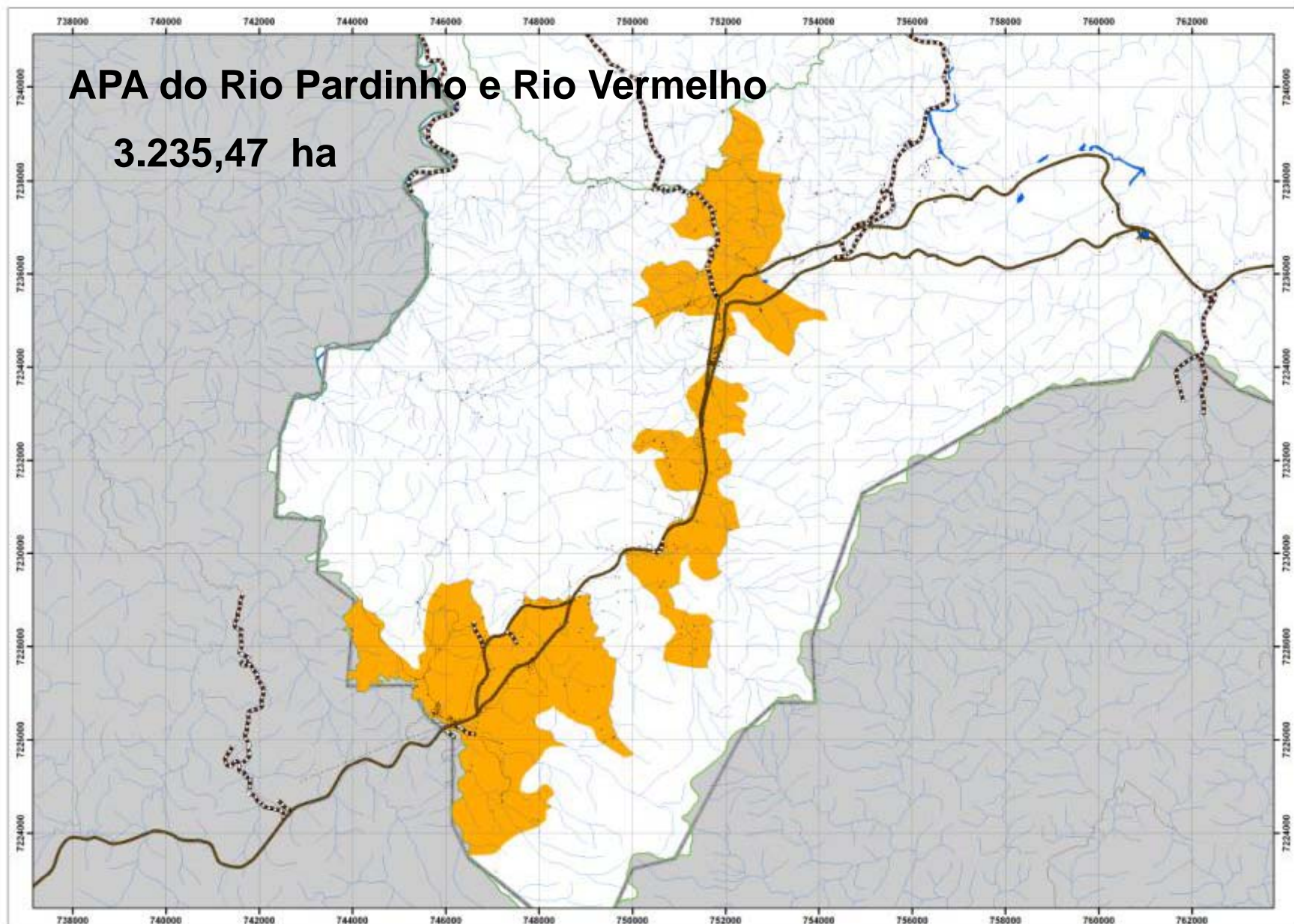
APA do Planalto do Turvo

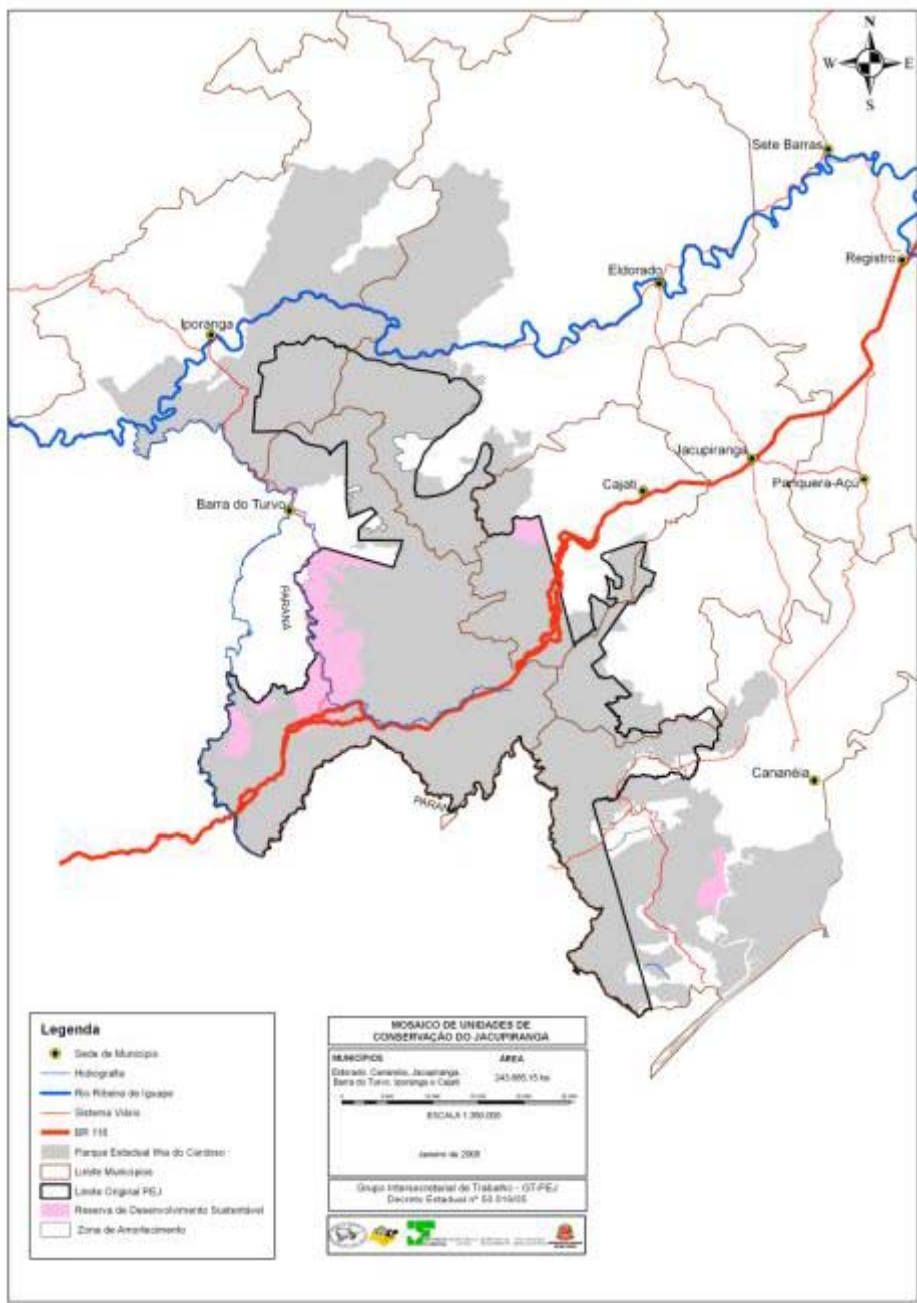
2.721,87 ha

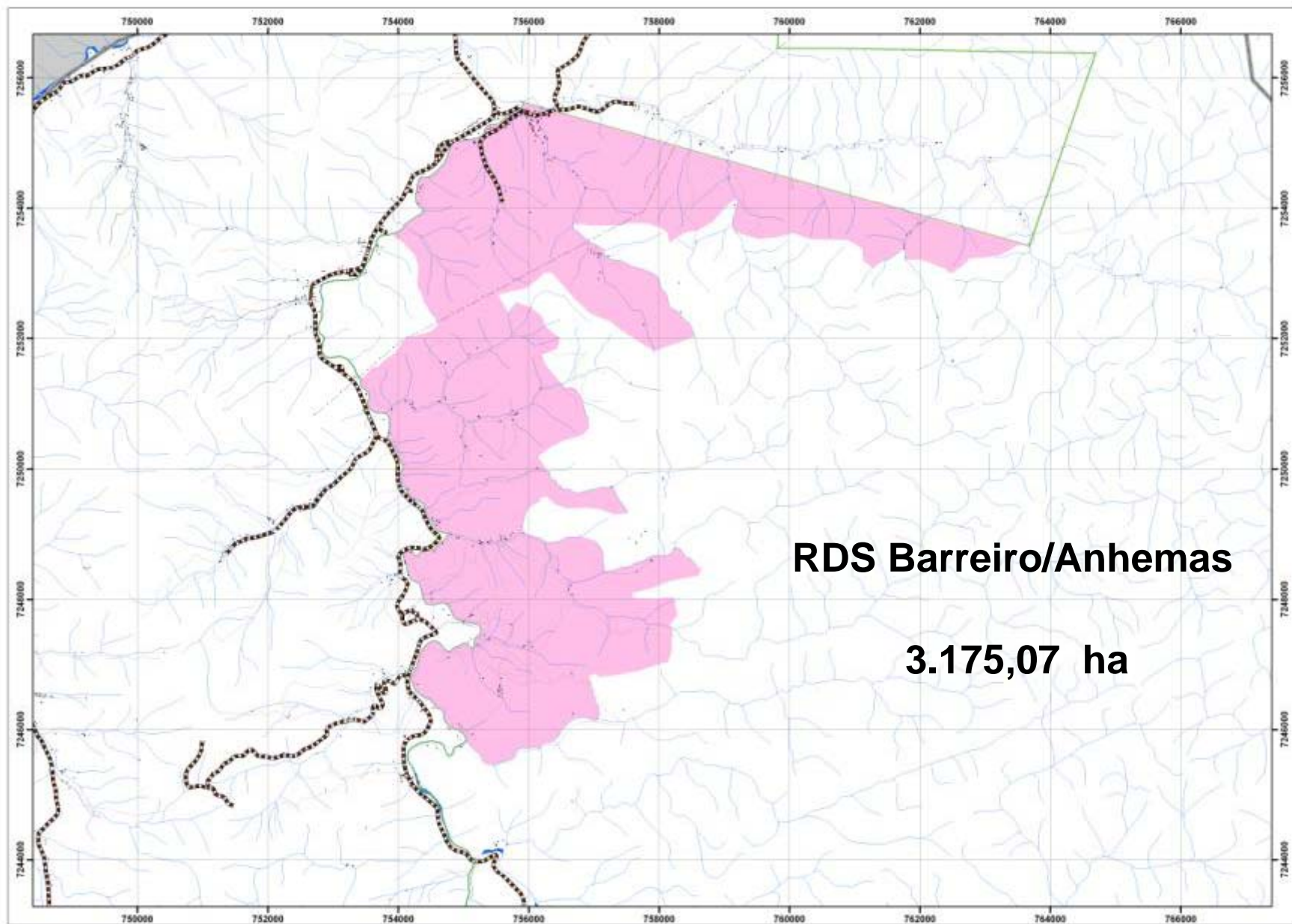


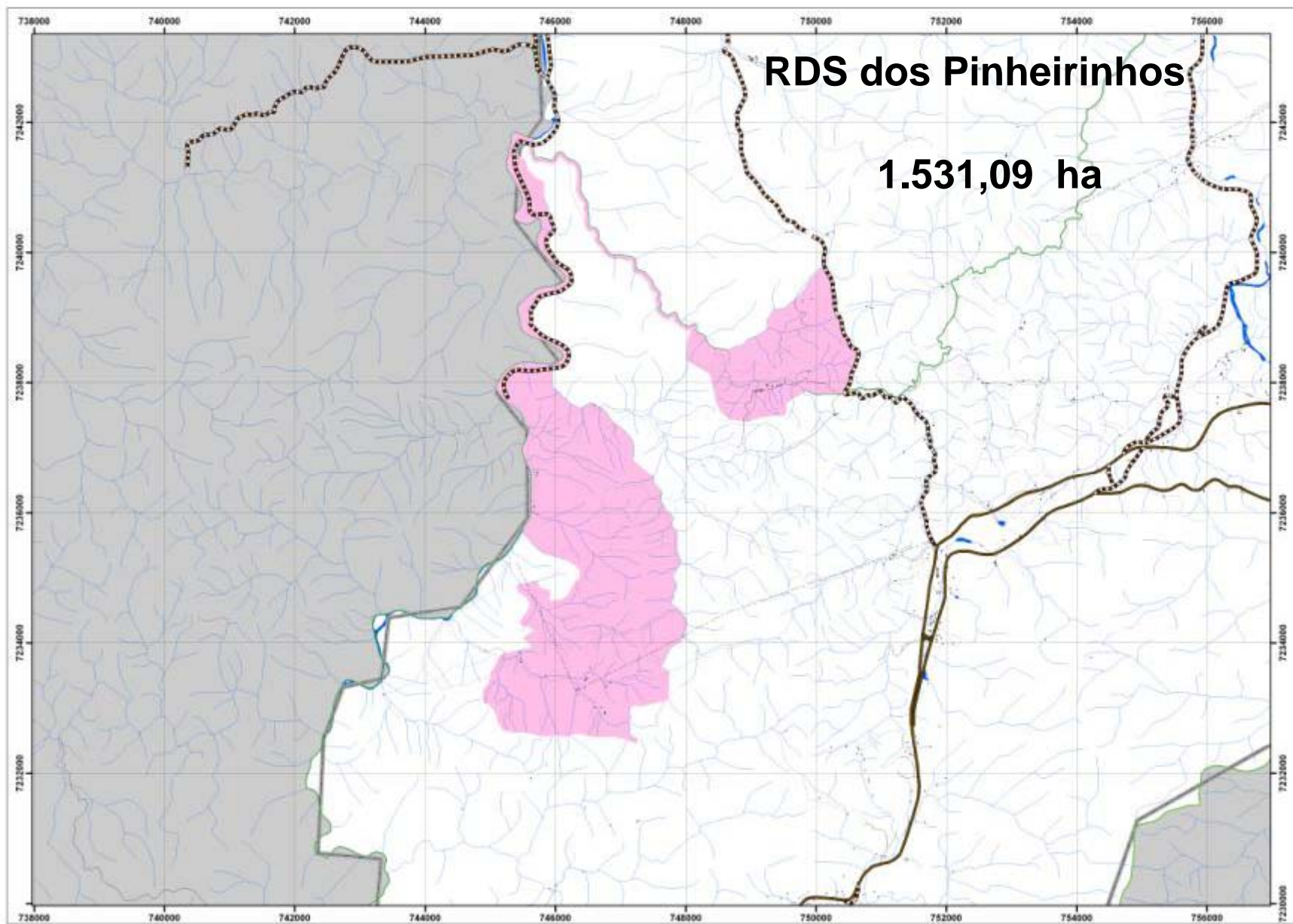
APA do Rio Pardinho e Rio Vermelho

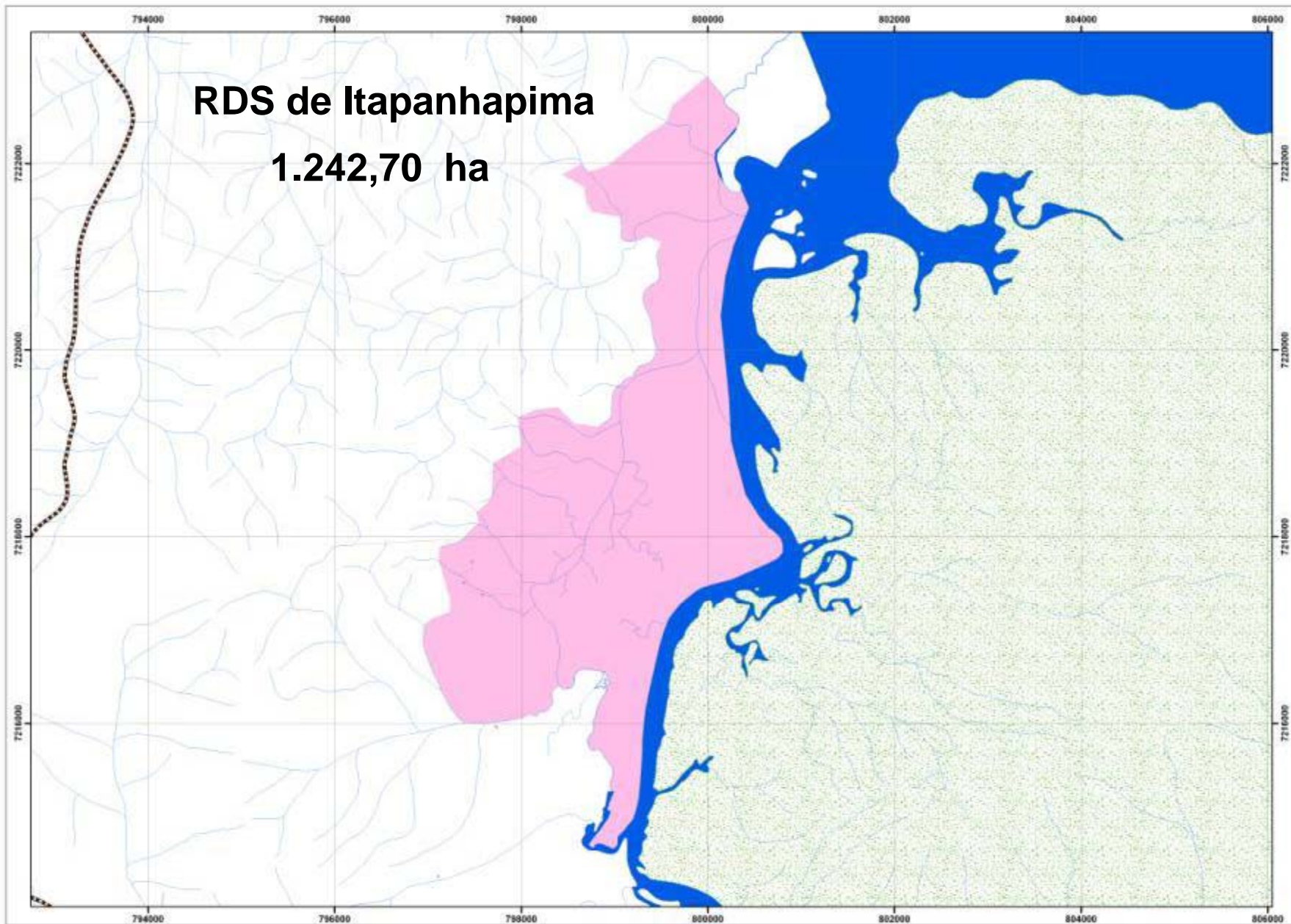
3.235,47 ha





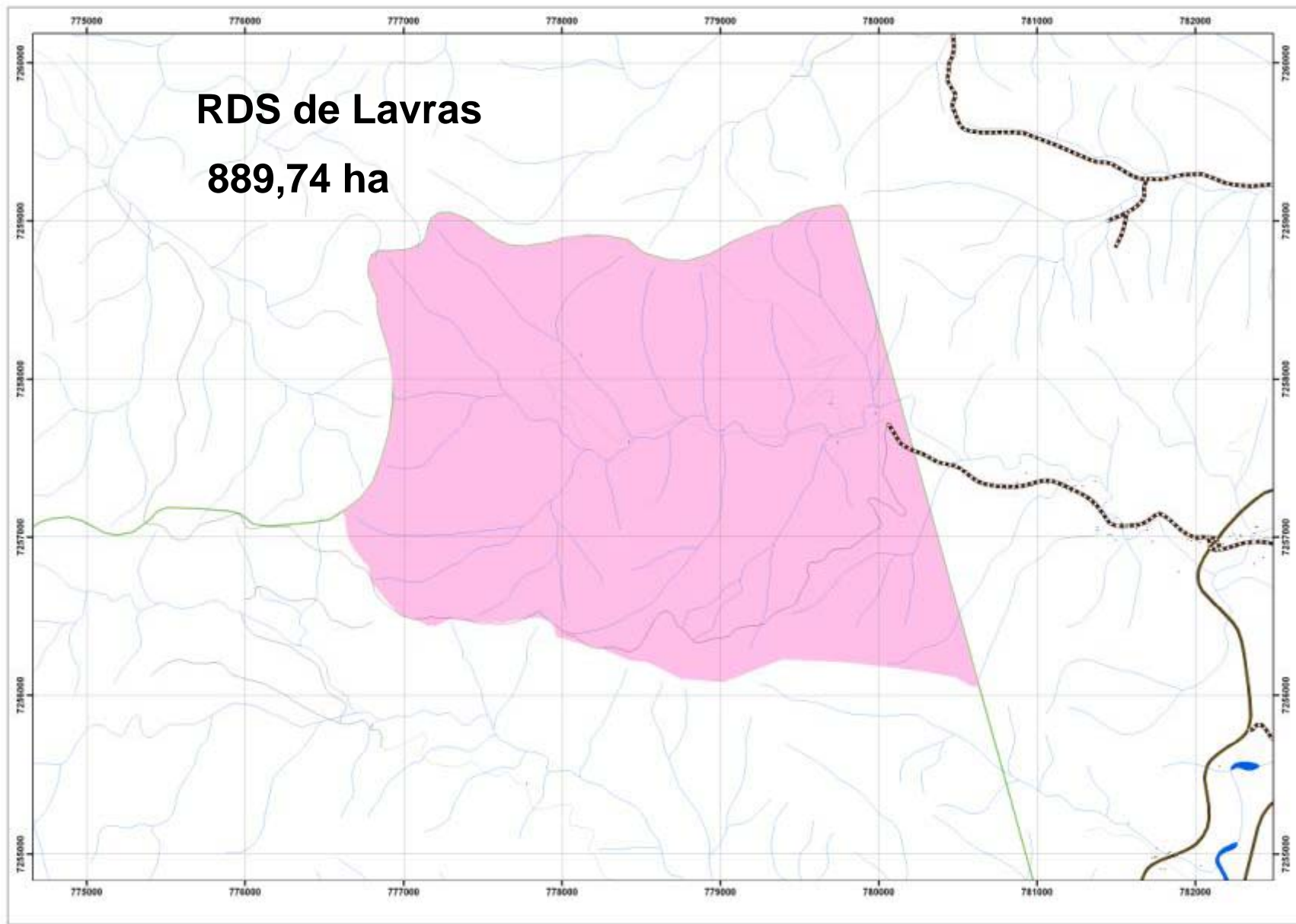






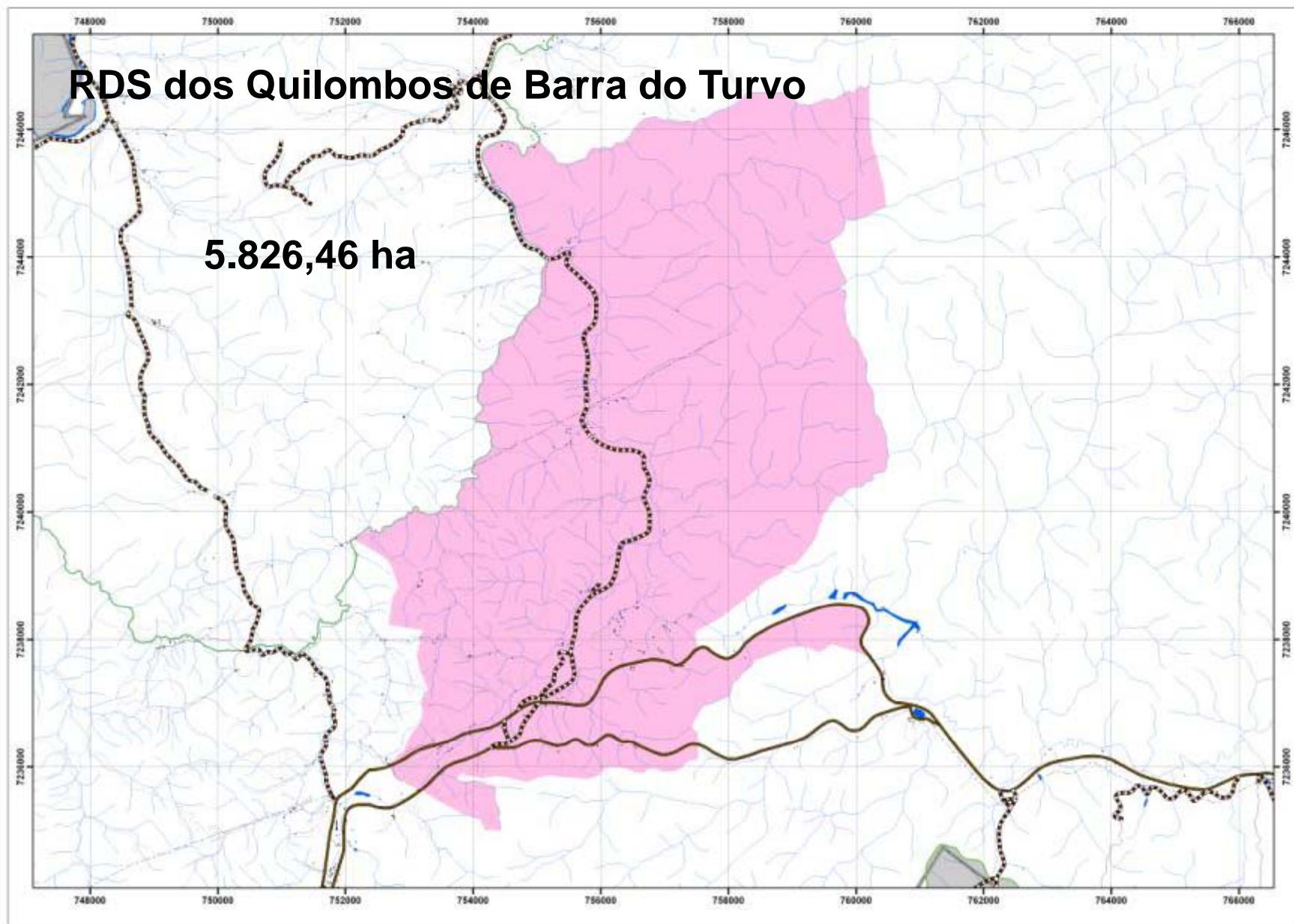
RDS de Lavras

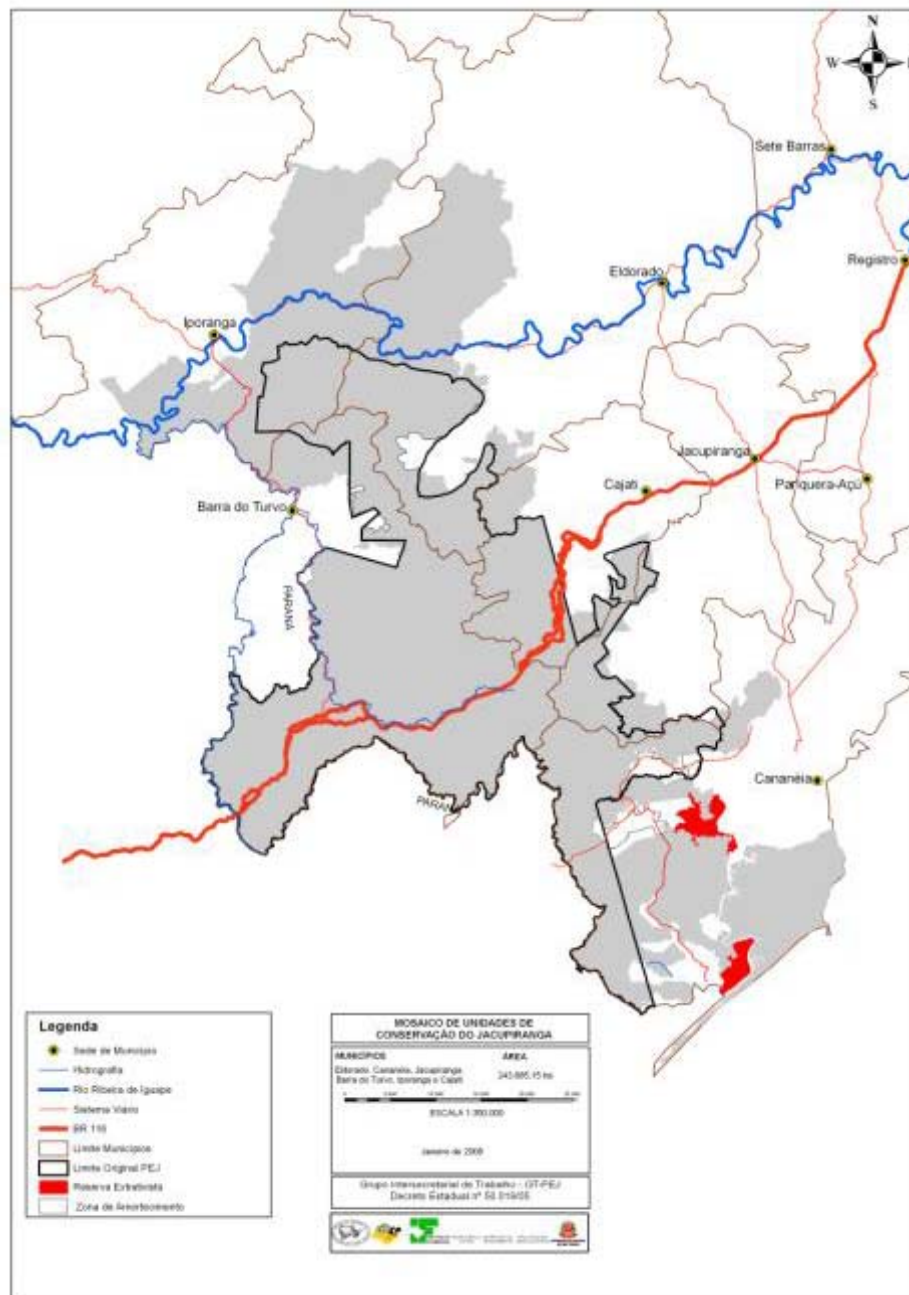
889,74 ha



RDS dos Quilombos de Barra do Turvo

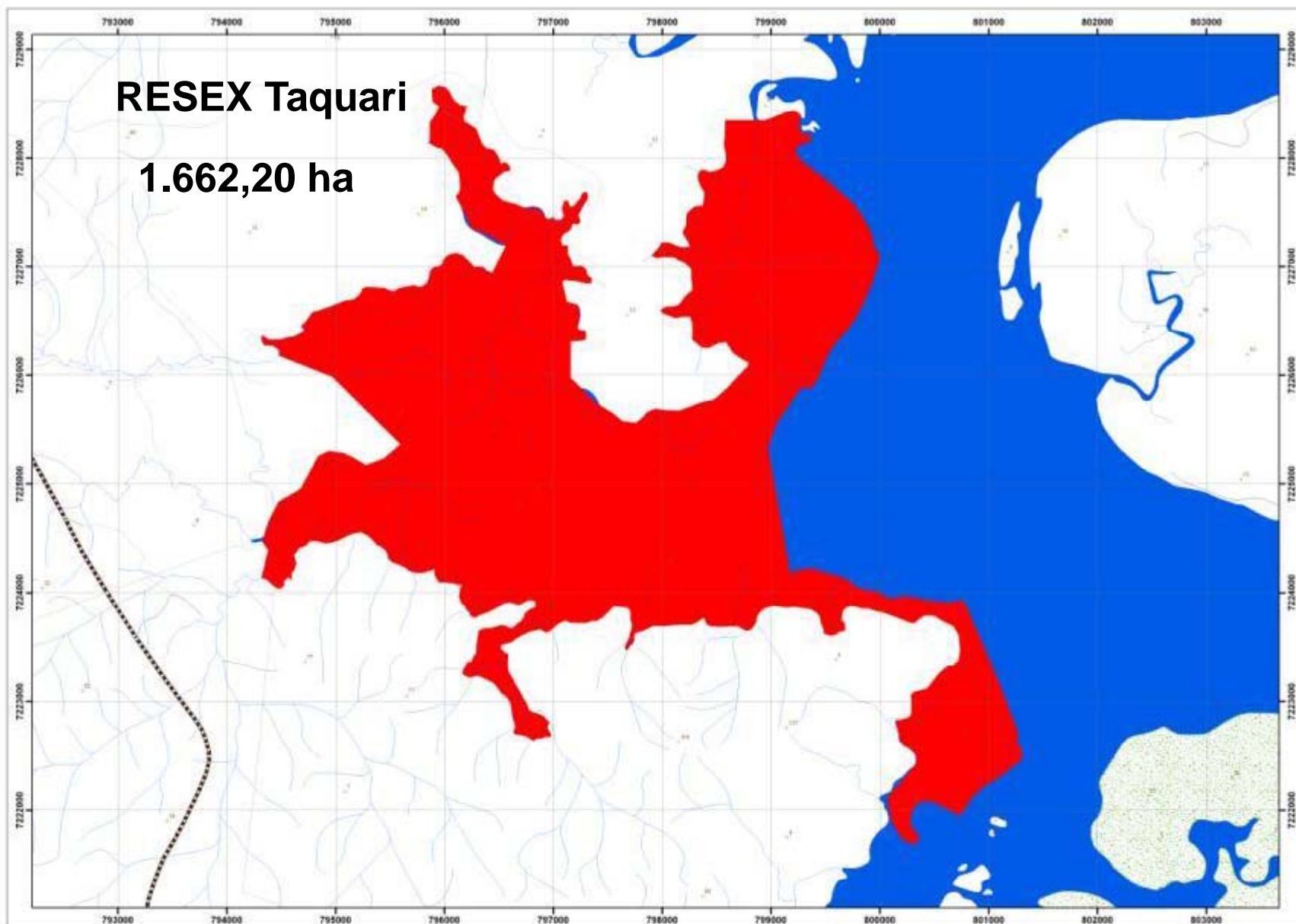
5.826,46 ha

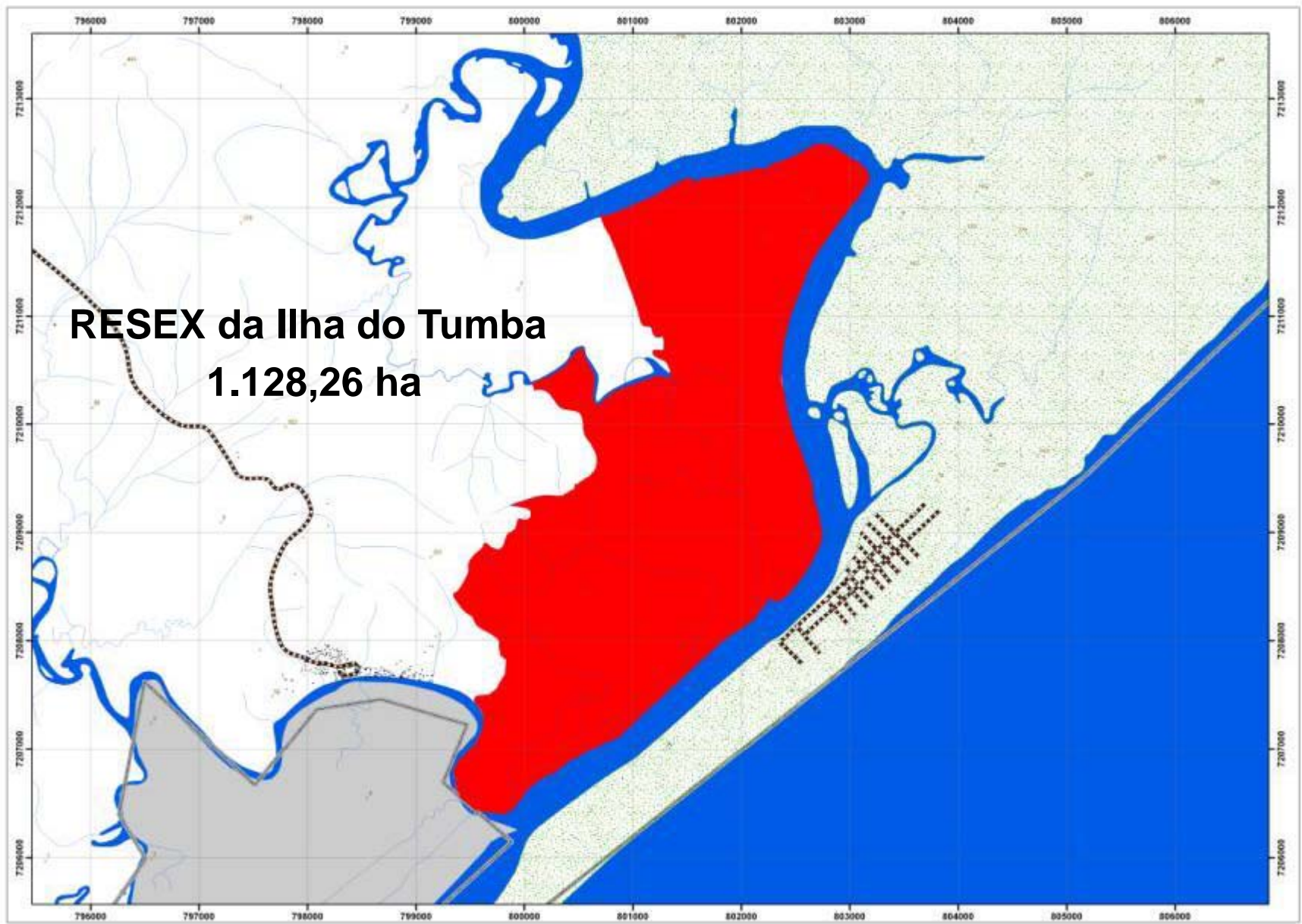


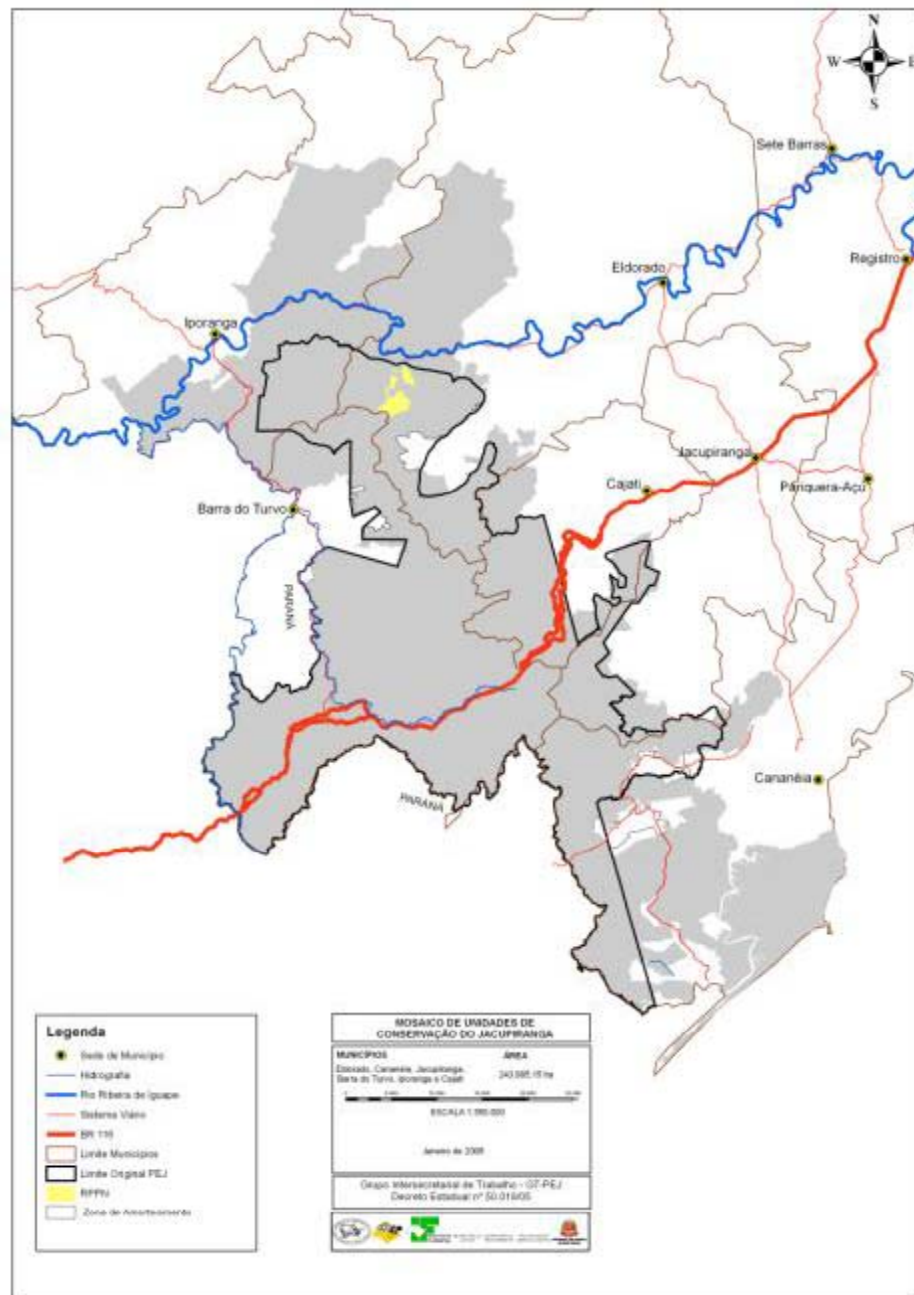


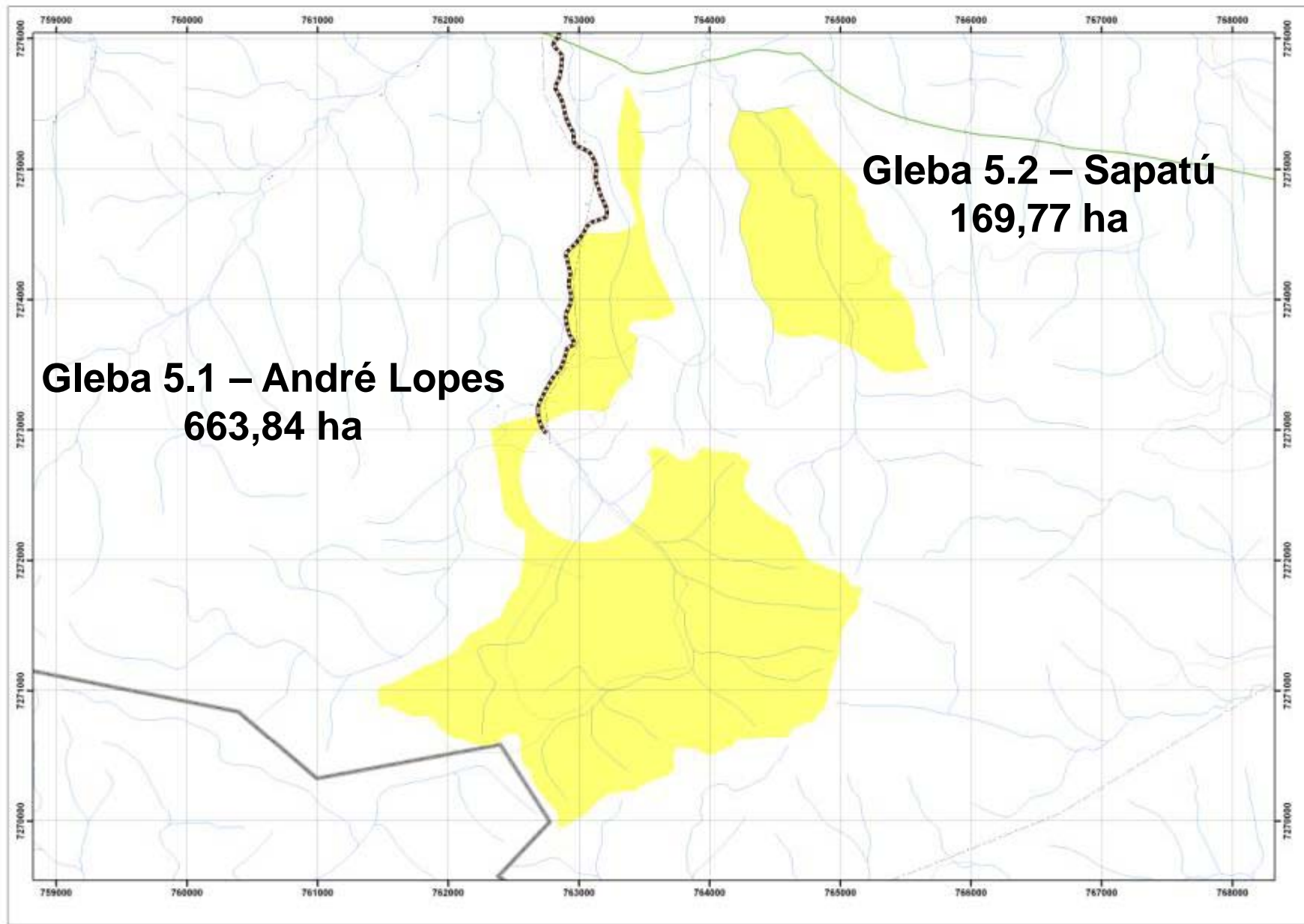
RESEX Taquari

1.662,20 ha









Parque Estadual do Rio Turvo - SP



Capelinha/ Cajatí

Parque Estadual do Rio Turvo - SP



Capelinha/ Cajatí



Projeto: Investigações arqueológicas e geofísicas dos sambaquis fluviais no vale do Ribeira do Iguape, Estado de São Paulo.

MAE-USP.

Coordenador: Prf. Levy Figuti

FAPESP

CAVERNA DO DIABO



CAVERNA DO DIABO



CAVERNA DO DIABO



CAVERNA DO DIABO



Contato

Email: ocimarbim@ig.com.br

Telefones: (13) 3821-5030 / 3821-1580